

return



Infos des Tennisvereins von 1905 e.V. Syke

25 Jahre

No. 116 April 2026

Tennistrainer im TV Syke
Jens Kirchheck



Hallenrunde

Mannschaftsberichte

Buntes Allerlei



www.gohl-bedachungen.de · email: firma@gohl-bedachungen.de

BEDACHUNGEN · DACHKLEMPNEREI

SYKE
Carl-Zeiss-Str. 3

☎ 04242

50377

Weil Gesundheit Prio hat.

Jetzt zur Nr. 1 für Gesundheit
in Niedersachsen wechseln.

Wir wissen: Den Alltag und den Job parallel zu meistern, ist ganz schön herausfordernd. Wir machen Sie fit dafür: mit starken Mehrleistungen* wie professioneller Zahnreinigung und Osteopathie und attraktiven Angeboten wie zum Beispiel Cyberpräventionskursen. Jetzt informieren!

Jetzt wechseln
und bis zu
500 €
für Mehrleistungen*
sichern!

* So funktioniert's: Wir erstatten die Kosten für Rechnungen zu 80%, bis zu 500 Euro im Jahr pro Versicherten für alle Mehrleistungen zusammen.



Jetzt scannen.

Warum sich ein Wechsel zur AOK für Sie lohnt, erfahren Sie hier oder online auf aok.de

AOK



AOK Niedersachsen
Die Gesundheitskasse.

Inhalt

Vorwort 1. Vorsitzender	4
Bericht Sportwart	5
Bericht Jugendwart	7
Bericht Kassenwart	8
Bericht Breitensportwartin	9
Bericht Schriftführer	10
Mannschaftsberichte Erwachsene	11
Mannschaftsberichte Jugendtennis	24
Oldierunde Winter 2025/2026	26
Tenniscamp 2026	28
Frühjahrsinstandsetzung	30
Mitgliederzahlen	32
25. jähr. Jubiläum Jens Kirchheck	32
Termine	35
LK-Listen Männer und Frauen	36
Mannschaftsführer	38
Mannschaftsmeisterschaft Sommer 2026	40
Mannschaftsmeisterschaft Winter 2025/2026	42
Hallenpreise 2026/27	45
Heimspielplan 2026	46
Jahreshauptversammlung	49
Aufschlag - Am Anfang war der verfl.... A....	50
INFO-Seite	51



Liebe Tennisfreundinnen und Tennisfreunde,

die Vorfreude auf die neue Saison ist groß – unsere Plätze sind bereits fertiggestellt und warten nur darauf, wieder intensiv bespielt zu werden. Ein schöner Auftakt wird unser Tag der offenen Tür am 18. April, zu dem wir Mitglieder, Freunde und Interessierte herzlich willkommen heißen.

Mit Freude blicken wir auch auf unsere Jahreshauptversammlung zurück. Mit Diana Lange, Tom Ebken und Nils Andresen konnten wir motivierte neue Vorstandsmitglieder gewinnen. Gleichzeitig möchten wir uns herzlich bei Klaus Siever für die langjährige engagierte Arbeit als Jugendwart sowie bei Katja Nienaber für ihre Tätigkeit als Schriftführerin bedanken. Besonders freut uns, dass sowohl Klaus als auch Katja uns auch weiterhin mit einigen Aufgaben unterstützen werden.

Auch wenn das Jahr 2026 vielleicht nicht ganz so prall mit Highlights gefüllt sein wird wie 2025, freuen wir uns dennoch auf viele schöne Momente, auf und neben dem Platz: spannende Vereinsmeisterschaften, zahlreiche Punktspiele, auf der Terrasse und als

besonderes Highlight unser DTB-Turnier vom 29.-31.Mai 2026. Etwas Großartiges wird derzeit geplant: Im Sommer möchten wir eine neue Homepage und eine eigene App mit Buchungssystem, Getränkeabrechnung, digitalen Mitgliedsanträgen etc. einführen. Unser Verein soll digitaler werden, seid gespannt! Hierzu kommen wir rechtzeitig auf euch zu, um alle im Verein mitzunehmen.

Ich wünsche nun allen Mitgliedern eine großartige, sportliche und vor allem verletzungsfreie Tennissaison!

Euer Lutz
1.Vorsitzender



Ausblick Sommersaison 2026



Liebe Tennisfreunde, die kommende Sommersaison steht in den Startlöchern, die Mannschaften und Spieler sind gemeldet und die Termine stehen fest. Die ersten warmen Tage lassen die Vorfreude auf die rote Asche wieder deutlich steigen. Unsere Plätze werden aktuell bestens vorbereitet, sodass wir schon bald gemeinsam in die neue Saison starten können. Doch bevor ich auf die anstehenden Punktspiele, den Vereinspokal und die Vereinsmeisterschaften eingehe, zunächst ein kurzer Rückblick auf die Wintersaison 2025/2026. Der TV Syke war mit mehreren Damen- und Herrenmannschaften in der Halle vertreten und konnte insgesamt auf eine solide Wintersaison zurückblicken.

Unsere Mannschaften haben sich in teilweise sehr starken Ligen ordentlich präsentiert und konnten sich überwiegend im gesicherten Mittelfeld platzieren. Besonders hervorzuheben ist dabei unsere Herren 30, die sich in der Verbandsklasse einen starken zweiten Platz sichern konnten, sowie unsere Damen, die ebenfalls mit einem zweiten Platz in der Verbandsklasse überzeugten. Auch die weiteren Teams haben mit großem Einsatz und Teamgeist gespielt und wichtige Erfahrungen gesammelt. Damit wurde eine gute Grundlage für die anstehende Sommersaison gelegt.

Vielen Dank an alle Spielerinnen und Spieler, die auch im Winter den Spielbetrieb aufrechterhalten und damit einen wichtigen Beitrag für das Vereinsleben leisten! Im Sommer erwartet uns wieder ein volles Programm auf unserer Anlage. Der TV Syke geht mit einer großen Anzahl an Mannschaften an den Start. Im Erwachsenenbereich stellen wir zahlreiche Herrenmannschaften – von den Herren über mehrere Herren 30 Teams bis hin zu den Altersklassen 40, 50, 55, 60 und 70. Besonders erfreulich ist dabei, dass wir mit den Herren 55 eine zusätzliche Mannschaft neu melden konnten. Im Damenbereich sind wir in diesem Sommer ebenfalls sehr gut aufgestellt:

**VERSICHERUNGSBÜRO
MEYER**

Versicherungen
Kapitalanlagen

Bausparkassen
Finanzierungen



Am Hang 1 · 28857 Syke · Tel. 0 42 42 / 15 13 + 33 00 · Fax 1020
mail@vb-meyer.de · www.vb-meyer.de

Neben zwei Damenmannschaften gehen zusätzlich noch eine Damen 30 und eine Damen 40 an den Start. Besonders die zwei Damenmannschaften sind dabei eine sehr schöne Entwicklung für unseren Verein. Ergänzt wird das Feld durch mehrere neu gemeldete Jugendmannschaften, sodass wir auch im Nachwuchsbereich gut aufgestellt sind. Insgesamt gehen wir also mit einer breiten und gut aufgestellten Mannschaftsstruktur in die Sommersaison 2026. Ich wünsche allen Mannschaften viel Erfolg, verletzungsfreie Spiele und vor allem jede Menge Spaß auf und neben dem Platz. Auch in diesem Jahr besteht wieder die Möglichkeit, am Vereinspokal des TNB teilzunehmen. Ob und mit wie vielen Mannschaften wir an den Start gehen, hängt von der Beteiligung ab. Daher der Aufruf an euch: Meldet euch gerne zahlreich, damit wir – wie in den vergangenen Jahren – wieder mit möglichst vielen Teams vertreten sind. Den Abschluss der Sommersaison bilden traditionell unsere Vereinsmeisterschaften. Ab Mitte/Ende Juni wird in verschiedenen Konkurrenzen um die Titel gespielt. Die Finalsiege finden am 12.09.2026 statt. Ich freue mich schon jetzt auf viele spannende Matches, faire Wettkämpfe und eine rege Teilnahme. Im vergangenen März habe ich gemeinsam mit drei weiteren Mitgliedern die Ausbildung zum LK-Turnier-Führerschein absolviert. Ziel meines Turnierteams ist es, noch in diesem Jahr mehrere kleinere LK-Turniere auf unserer Anlage zu organisieren und damit das sportliche Angebot im Verein weiter auszubauen.

Ein wichtiger Hinweis für alle Spielerinnen und Spieler:

Für die Teilnahme am offiziellen Spielbetrieb ist mittlerweile eine Registrierung bei tennis.de verpflichtend. Bitte stellt sicher, dass ihr entsprechend registriert seid, um problemlos an Punktspielen und Wettbewerben teilnehmen zu können.

Ich freue mich auf eine tolle Sommersaison 2026 mit vielen sportlichen Highlights, spannenden Spielen und geselligen Momenten auf unserer Anlage.

Viele Grüße

Euer Jochen Dewitz
Sportwart




Liebe Vereinsmitglieder, liebe Eltern, liebe Jugendliche,

zuerst möchte ich mich herzlich für euer Vertrauen bedanken, das ihr mir mit der Wahl zum Jugendwart entgegengebracht habt. Ich freue mich sehr auf diese Aufgabe und darauf, gemeinsam mit euch die Jugendarbeit unseres Tennisvereins weiterzuentwickeln. Ein zentrales Ziel meiner Amtszeit ist es, möglichst viele Kinder und Jugendliche für den Punktspielbetrieb zu gewinnen. Mannschaftswettkämpfe bieten mehr als nur sportliche Herausforderung: Sie fördern Selbstständigkeit, Verantwortungsbewusstsein und Teamgeist. Wir wollen als Verein junge Spielerinnen und Spieler ermutigen, Verantwortung auf und neben dem Platz zu übernehmen – sei es durch regelmäßiges Training, selbstständiges Planen von Spielen oder Unterstützen der Mannschaftsmitglieder. Rückblickend auf die letzte Saison dürfen wir auf positive Entwicklungen unserer Jugendmannschaften stolz sein.

Viele Spielerinnen und Spieler haben sich toll entwickelt.

Die Trainingsbeteiligung war beständig, und so haben wir in den Altersklassen C, B und A engagierte Mannschaften ins Rennen geschickt. Schaut gerne mal vorbei: Über Publikum bei Heimspielen freuen sich die Teams auch in dieser Spielzeit.

Für die kommende Saison plane ich, die Brücke zwischen Training und Punktspielbetrieb weiter zu stärken. Wir sollten es kontinuierlich schaffen, auch Mannschaften für die unter 10- und 12-Jährigen zu melden. Das ist im Sommer leider nicht der Fall. Weil es nicht ums Gewinnen, sondern zunächst um Spielpraxis, Selbstständigkeit und Eigenverantwortung geht, sollten wir an diesem Ziel arbeiten. Außerdem wollen wir die Gemeinschaft stärken – Tennis ist ein Einzelsport, der im Mannschaftsformat am schönsten wächst. Ich freue mich auf die Zusammenarbeit mit unserem Trainer, Eltern, Spielerinnen und Spielern sowie natürlich meinen Vorstandsmitgliedern. Gemeinsam schaffen wir ein Umfeld, in dem Kinder und Jugendliche Spaß am Tennis haben, sich weiterentwickeln und Verantwortung übernehmen können.

Sportliche Grüße

Euer Nils Andresen
Jugendwart



Weitere Konsolidierung und Sammeln von Erfahrungen

Im Jahr 2026 sammeln wir noch weiter Erfahrungen nach der Übernahme der Halle. Die Aufteilung der Nebenkosten für das Vereinsheim zwischen Verein und Halle läuft super, ohne Überraschungen und wir sparen weiter fleißig Steuern. Wie vereinbart trennen wir die Kosten zwischen Verein und Halle durch 2 separate Konten, es findet keine Quersubventionierung statt. Die Vereinsfinanzen sind weiterhin robust, etwas positiver als eine schwarze Null. Die Kredite für den Umbau sind getilgt bzw. laufen im August 2026 aus. Für die Halle läuft der Kredit für die Auszahlung der Kommanditisten natürlich noch weiter, aber ich bin optimistisch, in diesem Jahr eine Sondertilgung für den Hallenkredit tätigen zu können. Aber auch wir als Tennis-Verein werden belastet durch höhere Energiepreise und Abgaben für Wasser. Eventuell werden wir in 2026 die Planungen etwas überschreiten, aber das können

wir erst zum Jahresende abschließend bewerten. Die Routine-Abläufe (Getränkeabrechnung, Beitragseinzüge, Verbandsmeldungen, Rechnungszahlungen, etc.) laufen weitgehend geräuschlos. Vielen Dank an dieser Stelle an Euch für die Getränkebons, die es uns ermöglichen, das Vereinsheim in Eigenregie führen zu können.

Erfreulich verläuft weiterhin die Mitgliederzahl, insgesamt ca. 405 Mitglieder weist der TV- 05 aus, davon ca. 320 aktiv.

Abschließend vielen Dank an meine Vorstandskollegen für die vertrauensvolle Zusammenarbeit und ein herzliches Willkommen an unsere neuen Vorständler Diana, Nils und Tom, die ersten Kontakte sind vielversprechend. Jan hat die Hallen-Abos übernommen und hilft weiterhin mit vielen wertvollen Ratschlägen. Vielen Dank an Euch, die Mitglieder, für Euer Engagement und Mitarbeit (Doppelkopf-Turnier, Turniere, Getränke-Bons, etc.). Finanziell helft Ihr dem Verein am meisten, wenn Ihr viel spielt, viele Getränke zu Euch nehmt, wenig arbeitet und wenig Wasser beim Duschen verbraucht. In diesem Sinne...

Vielen Dank

Karsten Brenning
Kassenwart



Hallo ihr Lieben!

Wer mich kennt, weiß, dass ich seit ein paar Jahren begeisterte Tennisspielerin bin! Mit meinem neuen Posten im Vorstand kann ich diese Begeisterung nun weiter ausführen! Und mit meinem neu

erworbenen LK-Turnier-Führerschein werden wir nun auch in der kommenden Saison hier in Syke das ein oder andere LK-Turnier ausrichten! Das erste Späßturnier hat bereits am Karfreitag intern stattgefunden! Auch für die neuen Mitglieder, die wir hoffentlich auch in dieser Saison dazu bekommen werden, wird es in der Sommersaison freitags abends eine offene Spielrunde geben! Hoffentlich auch da mit Unterstützung weiterer Mitglieder. Das nur ein paar Beispiele dazu, um in unserem Verein immer weiter daran zu arbeiten, zu wachsen ...miteinander und vor allem aber auch untereinander!

Liebe Grüße eure Diana



SPORTLICH UNTERWEGS.

CLOPPENBURG – IHR STARKER BMW PARTNER IM NORDEN.



Cloppenburg GmbH

Firmensitz: Bremer Straße 59-63 | 28832 Achim | Tel.: 04202 9924688

Filiale: Niedersachsendamm 14 | 27751 Delmenhorst | Tel.: 04221 2849684

Filiale: Siemensstraße 9 | 28857 Syke¹ | Tel.: 04242 5909684

Filiale: Industriestraße 8-10 | 27283 Verden | Tel.: 04231 8909681

¹Service-Stützpunkt

www.cloppenburg-gruppe.de | [/BMW.Cloppenburg](https://www.facebook.com/BMW.Cloppenburg) | [/BMW.Cloppenburg](https://www.instagram.com/BMW.Cloppenburg)

CLOPPENBURG



Vorstellung als neues Mitglied im Vorstand

Nach meinem Neustart im Tennis vor zwei Jahren hat mich die Begeisterung für den Sport schnell wieder gepackt. Umso mehr freue ich mich, mich nun auch im Vorstand einzubringen und aktiv dazu beizutragen, den Verein in seiner aktuellen Form zu erhalten und gleichzeitig weiterzuentwickeln. Erste Projekte sind bereits in Planung und sollen allen Mitgliedern zugutekommen. Zudem habe ich die Lizenz zur Ausrichtung von Turnieren erworben – ein Schritt, der unsere Anlage noch stärker beleben und zusätzliche Einnahmen generieren soll. Im Mittelpunkt steht dabei immer, dass sich jedes Mitglied wohlfühlt und gerne Zeit auf unserer Anlage verbringt.

Tom Ebken
Vorstandsmitglied



Unterstützen Sie die Syker Fußballjugend und werden auch Sie Mitglied im



Jahresbeitrag: **24,00 €**
Anmeldung: **Dieter Bunselmeyer**
1. Vorsitzender
0162-2412334

www.tus-syke-fussballabteilung.de/Jugendförderkreis/

Mannschaftsbericht Damen - 1

Hallo Tennisfreunde,
es ist wieder soweit, wir beenden die Wintersaison. Und somit bereiten wir uns endlich wieder auf die schönste Zeit vor, die Sommersaison. Die Wintersaison konnte die Damenmannschaft noch in ihrer ursprünglichen Besetzung bestreiten und als zweiter Tabellenführer abschließen. Ein Aufstieg war möglich, scheiterte jedoch an einigen knapp verlorenen Match-Tiebreaks. Allerdings zeichnete sich bereits früh ab, dass es danach zu Veränderungen kommen würde... Eine Spielerin kündigte ihren Vereinswechsel an. Zum Ende der Punktspiele wurde bekannt, dass eine weitere ausscheidet, und eine dritte steht aufgrund ihrer Arbeit nicht mehr voll zur Verfügung. Damit war die Ausgangslage für die Sommersaison zunächst schwierig, da die Mannschaft auf Nachrückerinnen aus den unteren Damen angewiesen sein würde. Trotzdem entwickelte sich die Situation positiv: Es ist uns sogar gelungen, zwei Damenmannschaften für die Sommersaison zu melden. Für die Sommersaison in der Verbandsklasse wird es eine große Challenge für uns Mädchen sein. Als neues Team gehen wir Mädels mit voller Motivation in die Punktspiele.

Eure Mannschaftsführerin
der 1. Damen

Jaimy-Lee Knoll



Jaimy-Lee Knoll

SCHÖN sauberer Aufschlag!

Kompetente Beratung und langjährige Erfahrung – von Profis für Profis!
So erreichen Sie immer einen glänzenden Reinigungserfolg!



Professionelle Reinigungs-
und Hygieneprodukte

Schön sauber GmbH
28857 Syke, Tel. (04242)78 5700
info@schoen-sauber-online.de
www.schoen-sauber-online.de

Mannschaftsbericht Damen - 2

In dieser Saison spielen wir als neue 2. Damenmannschaft. Wir freuen uns auf viele faire und spannende Punktspiele, aber auch, darauf Zeit miteinander zu verbringen und als Mannschaft zusammen zu wachsen. Bei uns geht es neben den Ergebnissen, auch einfach darum Spaß am Tennis und eine gute Zeit zu haben.

Lina Wichmann
Mannschaftsführerin

BEMMANN
Steuerberater

Dipl.-Kfm.
Dr. Anders Bemann
Steuerberater

Dipl.-Kfm.
Karl-Heinz Bemann †
Steuerberater · Vereidigter Buchprüfer
(bis 2013)

Waldstraße 25 · 28857 Syke Tel. 042 42 - 9 345 400
E-Mail info@stb-bemann.de

Ihr verlässlicher Partner bei Existenzgründung, Buchführung, Lohnabrechnung, Jahresabschluss-erstellung, Steuererklärung sowie Vertretung bei Betriebsprüfungen und Finanzgerichtsverfahren

www.stb-bemann.de

Damen (4er) I Verbandsklasse

MF: Jaimy-Lee Knoll
m 0176-64455588; jaimyleeknoll@gmail.com

Damen II (4er) I 2. Regionsklasse

MF: Lina Wichmann
m 01776434979; Lina.marie.wichmann@web.de

Ra. Name (Jg.)	Nat.	ID-Nr.	LK
1 Knoll, Jaimy-Lee (2003)		20301300	LK8,8
2 Petke, Jo-Ann (2005)		20559664	LK9,1
3 Mikuseit, Mia (2008)		20801090	LK12,4
4 Krämer, Liah (2010)		21050547	LK14,3
(SG mit Tennis- und Sportclub Weyhe e.V.)			
5 Wicke-Haß, Joana (2010)		21055023	LK19,6
(SG mit Turn- und Sportverein Asendorf e.V.)			
6 Bodimer, Emilia (2007)		20756472	LK20,2
7 Kirchheck, Karina (2011)		21102817	LK21,5
8 Speer, Jana (1991)		29154406	LK21,8
9 Klemm, Jette (2008)		20816789	LK22,2
10 Wichmann, Lina (2008)		20813700	LK22,3
11 Peters, Lisa Madita (1996)		29652886	LK22,8
12 Leder, Mareike (2002)		20262772	LK22,9
13 Eikhoff, Frieda (2009)		20964100	LK23,2
14 Koch, Danka (1988)		28891599	LK23,8
15 Hockemeyer, Frieda (2006)		20665973	LK24,0
16 Billig, Jule (2004)		20465356	LK24,5
17 Kraus, Malii (2008)		20816791	LK25,0
18 Teucher, Theda (2012)		21208148	LK25,0
19 Kruse, Kaja (2009)		20965517	LK25,0
20 Bödeker, Amira Sofie (2007)		20765951	LK25,0
21 Brodt, Diana (2010)		21064393	LK25,0
22 Nikol, Sophia (2010)		21064394	LK25,0
23 Schulze, Greta (2008)		20816790	LK25,0
24 Drago Castro, Analia (2008)		20817708	LK25,0

* kein Mitgliedsstaat der EU

Mannschaftsbericht Damen 30/40

Gemeinsam, flexibel und mit Happy End.

Auch in der Wintersaison 2025/2026 hieß es wieder: Damen 30 trifft Damen 40 – und das nun schon zum zweiten Mal in bewährter Spielgemeinschaft. Was sich im letzten Jahr schon als gute Idee entpuppt hat, wurde diesmal zur echten Team-Erfolgsgeschichte – mit allem, was dazugehört: viel Einsatz, jede Menge gute Laune und einer ordentlichen Portion Improvisation. Denn eines hatten wir diese Saison ganz besonders: Spielerinnen en masse! Während andere Mannschaften händeringend nach Ersatz suchten, konnten wir aus dem Vollen schöpfen. Das führte zu einer fröhlichen Rotation, bei der gefühlt jede einmal (oder auch mehrmals) zum Schläger greifen durfte. Neue Doppelpaarungen wurden ausprobiert, spontane Einsätze gemeistert und die Teamaufstellung war jedes Mal etwas anders.

Sportlich lief es... sagen wir mal: abwechslungsreich. Doch anstatt den Kopf hängen zu lassen, blieb die Stimmung stets oben. Der Teamgeist war unerschütterlich, und spätestens beim gemeinsamen Getränk nach den Spielen war klar: Der Spaß steht bei uns ganz oben auf der Rangliste. Der große Showdown folgte dann am letzten Spieltag: Duell gegen den Tabellenletzten – es ging um alles oder nichts. Oder genauer gesagt: um den vorletzten Platz. Die Spannung war kaum zu überbieten, der Ehrgeiz geweckt – und plötzlich lief alles wie am Schnürchen.

Mit großem Einsatz und vielleicht auch einer kleinen Portion „Jetzt-erst-recht“-Mentalität holten wir unseren einzigen Saisonsieg. Und was für einen! Damit konnten wir die rote Laterne erfolgreich weiterreichen und die Saison mit einem breiten Grinsen abschließen. Nach der Hallensaison ist vor der Sommersaison – und hier stehen einige Veränderungen an: Die Mannschaften der Damen 30 und Damen 40 werden neu aufgestellt. Frischer Wind kommt ins Team der Damen 30, denn junge, motivierte Spielerinnen verstärken die Reihen und starten voller Vorfreude in ihre erste Punktspielsaison auf Asche. Gleichzeitig wechseln einige unserer erfahrenen Kräfte zu den Damen 40, wo sie mit Routine und Spielstärke für Stabilität sorgen werden. Man darf also gespannt sein, wie sich die neuen Konstellationen entwickeln – eines ist aber jetzt schon sicher: Der Teamgeist bleibt, der Spaß sowieso, und die nächste Saison wird garantiert wieder ihre ganz eigenen Geschichten schreiben.

In diesem Sinne: Auf eine sonnige, erfolgreiche und vor allem fröhliche Sommersaison!

Danka Koch
Mannschaftsführerin
Wintersaison

Lisa Madita Peters
Mannschaftsführerin
Sommersaison



Damen 30 (4er) | 1. Regionsklasse
 MF: Lisa Madita Peters
 m 015202845381; lisamp@t-online.de

Ra. Name (Jg.)	Nat.	ID-Nr.	LK
1 Bünstorf, Imke (1970)		27000115	LK15,5
2 Koutsoutos, Anja (1975)		27500845	LK15,8
3 Berndt, Sonja (1972)		27251707	LK19,0
4 Lange, Diana (1981)		28152716	LK20,3
5 Schulte, Andrea (1981)		28152342	LK21,4
6 Speer, Jana (1991)		29154406	LK21,8
7 Peters, Lisa Madita (1996)		29652886	LK22,8
8 Wagenfeld, Sabine (1967)		26703372	LK23,3
9 Iben, Nadine (1976)		27651720	LK23,7
10 Koch, Danka (1988)		28891599	LK23,8
11 Speer, Laura (1996)		29659546	LK24,0
12 Messinger, Lea (1982)		28254110	LK24,6
13 Teucher, Anke (1978)		27854768	LK24,7
14 Nieters, Anne (1980)		28051281	LK25,0
15 Peters, Sabine (1963)		26301857	LK25,0
16 Arenz, Birgit (1970)		27083664	LK25,0
17 Semrau, Tanja (1982)		28252653	LK25,0
18 Boisch, Sabine (1985)		28552613	LK25,0
19 Kaluzny, Natalie (1989)		28952041	LK25,0
20 Wagner, Stefanie (1991)		29154402	LK25,0

Damen 40 (4er) | Bezirksklasse
 MF: Diana Lange
 m 0174-2761673; jonamaria22@gmail.com

Ra. Name (Jg.)	Nat.	ID-Nr.	LK
1 Bünstorf, Imke (1970)		27000115	LK15,5
2 Koutsoutos, Anja (1975)		27500845	LK15,8
3 Nienaber, Katja (1968)		26851220	LK17,9
4 Lange, Diana (1981)		28152716	LK20,3
5 Schulte, Andrea (1981)		28152342	LK21,4
6 Wagenfeld, Sabine (1967)		26703372	LK23,3
7 Iben, Nadine (1976)		27651720	LK23,7
8 Messinger, Lea (1982)		28254110	LK24,6
9 Teucher, Anke (1978)		27854768	LK24,7
10 Thane, Gitta (1968)		26801633	LK25,0
11 Peters, Sabine (1963)		26301857	LK25,0
12 Semrau, Heike (1962)		26201765	LK25,0
13 Arenz, Birgit (1970)		27083664	LK25,0
14 Semrau, Tanja (1982)		28252653	LK25,0

Mannschaftsbericht Damen 40

Ein „Hallo“ an alle Tennisfreunde!
 Wie ihr anhand dieses Berichtes bestimmt schon erkennt, hat die Damen 40 Zuwachs bekommen. Nachdem ich in den letzten Jahren immer mal ausgeholfen habe, wenn Not an der Frau war, habe ich mich mit Andrea Schulte dazu entschieden, nun fest bei den Damen 40 zu spielen! Wir werden aber den Damen 30 als Aushilfe weiterhin zur Seite stehen! In der kommenden Saison habe ich mit Unterstützung von Imke und Katja auch die Mannschaftsführung übernommen. Wir freuen uns auf eine tolle, gemeinsame Saison mit hoffentlich tollen Spielen und netten Gegnerinnen. Am Ende werden wir berichten. Oder aber Ihr habt Zeit und Lust und kommt bei den Heimspielen selbst auf unsere wunderbare Terrasse und schaut uns mit einem kalten Getränk in der Hand bei spannenden Matches zu:-) wir freuen uns über tatkräftige Unterstützung von euch!

Diana Lange / Mannschaftsführerin



Die Nr. 1 Imke Bünstorf

Mannschaftsbericht Herren - 1 Wintersaison

Mit viel Motivation sind wir in die Wintersaison gestartet. Sportlich lief es diesmal allerdings schwierig: In sechs Punktspielen konnten wir keinen Sieg holen, spielten viermal unentschieden und mussten zwei Niederlagen hinnehmen. Viele Begegnungen waren dabei sehr knapp und wurden erst in den Doppeln oder im Match-Tiebreak entschieden.

Auch wenn die Ergebnisse diesmal nicht ganz auf unserer Seite waren, war der Teamgeist wie immer stark und wir haben in jedem Spiel alles gegeben. Ein besonderer Dank geht an Carsten, Jens und Niklas, die bei uns ausgeholfen und das Team unterstützt haben.

Ole Iben
 Mannschaftsführer

Mannschaftsbericht Herren - 1 Sommersaison

Für die 1. Herren verspricht die Sommersaison 2026 spannend zu werden. Nach einigen Veränderungen im Kader stellen sich die Teams neu auf, der Austausch mit der 2. Herren wird dabei besonders wichtig sein. Wir freuen uns auf viele intensive Matches, schönes Wetter und die gemeinsame Zeit auf der Tennisanlage in Syke.

Tom Ebken
 Mannschaftsführer

Mannschaftsbericht Herren - 2 Wintersaison

Die 2. Herren blickt auf eine abwechslungsreiche Wintersaison 2025/2026 zurück. Gegen ein gemischtes Feld an Gegnern tat sich die Mannschaft zu Beginn noch schwer, konnte sich im Verlauf der Saison jedoch steigern. Zum Abschluss gelangen drei Siege in Folge. Großen Anteil daran hatte auch Niels Lange, der alle seine Einzel für sich entscheiden konnte.

Tom Ebken
 Mannschaftsführer

Mannschaftsbericht Herren - 2 Sommersaison

Als neuer Mannschaftsführer der Herren-2 darf ich euch auf die kommende Sommersaison 2026 einstimmen. Wir wollen gewinnen und freuen uns darauf, dass es endlich wieder auf Sand losgeht. Wir haben fleißig trainiert und sind heiß darauf, diesen Sommer als Team wieder voll durchzustarten. In dieser Saison gehen wir in der Regionsklasse an den Start und freuen uns auf spannende Matches sowie faire und sportliche Begegnungen. Wir sind bereit, um in diesem Sommer oben anzugreifen. Die Motivation ist riesig, das Training läuft und wir brennen darauf, endlich wieder echte Heimspiel-Atmosphäre auf unserer Anlage zu genießen. Wir freuen uns über jeden, der auf der Terrasse zuschaut, mitfiebert oder nach dem Match mit uns auf die Saison anstößt. Wir sehen uns auf dem Platz!

Julian Müller
 Mannschaftsführer



Julian Müller

Herren (4er) | Regionsliga

MF: Tom Ebken

m 01759759324; Tom.ebken@ebken.de

Herren II (4er) | 2. Regionsklasse

MF: Julian Müller

m 015170624346; muellersanke@web.de

Ra. Name (Jg.)	Nat.	ID-Nr.	LK
1 Bünstorf, Lasse (2005)		10565180	LK12,3
2 Gall, Niklas (1997)		19755969	LK15,6
3 Ebken, Tom (1993)		19301000	LK16,4
4 Semrau, Carsten (1986)		18600083	LK16,5
5 Lange, Niels (1981)		18155796	LK16,9
6 Schmeling, Ben (2009)		10907698	LK17,2
7 Koch, Till Matti (2009)		10917782	LK17,5
8 Müller, Julian (2009)		10920909	LK19,5
9 Seidemann, Max Bennett (2004)		10469097	LK21,6
10 Schmitz, Tilman (1996)		19662751	LK21,7
11 Hänjes, Paul (2009)		10913451	LK21,8
12 Heusmann, Gedeon (2007)		10771291	LK22,5
13 Hirscher, Thore (2010)		11086430	LK22,8
14 Praßke, Julian (1994)		19460021	LK23,9
15 Abels, Jefferson (1989)		18999992	LK24,5
16 Ebken, Lothar (1961)		16101451	LK25,0
17 Müller, Jan-Philipp (1993)		19359127	LK25,0
18 Schmidt, Norwin (1991)		19157816	LK25,0

TRIactive**TRIactive.**

Die 3-Zonen-Einlagen mit fließendem Übergang unterschiedlicher Funktionsbereiche. Für die Anforderungen in Beruf und Freizeit bis hin zum Leistungssport.

BAUERFEIND
 Bewegung erleben.


Ausdauernd. Kraftvoll. Leistungsstark.

TRIactive**NEU**

MEDICAL LINE

FUSSORTHOPÄDIE

SANITÄTSHAUS
Brandscheidt
 Ihr Gesundheits-Partner

 28857 Syke · Hauptstraße 16
 Tel. (04242) 92 26-0
 Fax: (04242) 92 26-26
 www.brandscheidt.de

Mannschaftsbericht Herren 30 - 1

Sonne, Sand und Slice: Die 1. Herren 30 meldet sich zurück!

Eigentlich wollten wir unseren Saisonbericht direkt aus der Hängematte diktieren, aber unser Sportwart hat uns freundlich (und bestimmt) daran erinnert, dass die Landesliga-Saison nicht von alleine gewinnt. Also: Schläger raus, Sonnencreme abgewischt und ab auf den Platz!

Die Vorbereitung: Profi-Feeling in Ägypten.

Während andere sich im Dezember bei Nieselregen in die Halle gequält haben, haben wir Nägel mit Köpfen gemacht. Unsere Saisonvorbereitung startete standesgemäß im sonnigen Ägypten. Bei sommerlichen Temperaturen haben wir im Dezember fleißig an unserer Bräune... äh, an unserer Beinarbeit gefeilt. Man muss schließlich Prioritäten setzen, und ein gut temperierter Aufschlag schlägt sich bei 30 Grad einfach schöner.

Die glorreichen Vier (und ihre Schattenarmee)

Mit einer Truppe, die vor Erfahrung (und gelegentlichem Muskelkater) nur so strotzt, gehen wir ins Rennen:

1. Lennardt Schröder:

Unsere Nummer 1, bekannt für die Nerven aus Stahl.

2. Jens Kirchheck:

An Position 2 wird nicht lange gefackelt – Präzision ist hier Programm.

3. Christoph Semrau:

Unsere Nummer 3 bringt die nötige Ruhe (und hoffentlich viele Punkte) ins Team als Capitano.

4. Fabian Tinzmann:

An Vier wird der Sack zugemacht – kampfstark und immer für eine Überraschung gut.

Und falls uns mal die Puste ausgehen sollte (oder der ägyptische Sand noch im Schuh drückt), haben wir tatkräftige Unterstützung aus der Herren 30-2. Schön, dass ihr uns den Rücken freihaltet, Jungs! Im Urlaub wurden wir von unserem alten Teamkameraden Joris Beckmann gut unterstützt, wir würden uns sehr freuen, wenn er uns in der Sommersaison das ein oder andere Mal aushilft. Ziele & Visionen: Das „Goldene Mittelfeld“ Wir sind Realisten: Der Aufstieg wäre purer Stress für die Leber, der Abstieg ist für uns keine Option. Unser Ziel ist daher das solide, gemütliche Mittelfeld. Wir freuen uns auf spannende Matches, faire Gegner und das obligatorische Kaltgetränk nach dem Spiel. Ein fettes Dankeschön! Ein Projekt wie „Landesliga 2026“ braucht starke Partner. Ein riesiges Dankeschön geht an unseren Sponsor Nordkreis Solar aus Barrien. Danke, dass ihr uns unterstützt und dafür sorgt, dass bei uns (zumindest auf den Trikots) immer die Sonne scheint! Wir sehen uns auf der Anlage – wir sind die mit der besten Bräune und dem breitesten Grinsen!

Eure 1. Herren 30 des TV Syke



Mannschaftsbericht Herren 30 - 2

Die Wintersaison - Zwischen Schneesturm, Matchtiebreaks und Heimstärke
Die Wintersaison 2025/2026 der Herren 30 II des Tennisverein von 1905 e.V. Syke hatte alles zu bieten: Spannung, Dramatik, klare Siege – und eine Auswärtsfahrt, die eher an eine Polarexpedition erinnerte als an ein Punktspiel. Durchwachsener Auftakt in Bremerhaven, los ging es mit einem 1:5 beim SFL Bremerhaven. Ein Ergebnis, das sich zunächst deutlich liest – intern aber schnell eingeordnet wurde: „Da war mehr drin.“ „Die Halle war schwierig.“ „Wir waren quasi noch in der Vorbereitung.“ Kurz gesagt: Der klassische Saisonstart mit Luft nach oben. Wendepunkt in Tostedt: Nerven aus Stahl, im nächsten Spiel gegen den TV Tostedt wurde es dann ernst und spannend. Mit einem wichtigen 4:2-Erfolg setzte das Team ein erstes Ausrufezeichen. Besonders in Erinnerung bleibt: Carsten & Thomas, die in ihren Matches im Matchtiebreak ihre Nervenstärke bewiesen, Christian, der an Position 1 ein bärenstarkes Spiel zeigte und dem Gegner kaum eine Chance ließ und Jon Pat & Lasse, die mit ihrem Doppel den entscheidenden Punkt sicherten. Ein Spiel, das zeigte: Diese Mannschaft kann nicht nur Tennis spielen – sie kann auch Drama. Pflichtaufgabe souverän gelöst. Gegen ersatzgeschwächte Lüneburger ließ das Team dann nichts anbrennen. Mit einem klaren 6:0 wurde die Aufgabe souverän erledigt. Ein Spiel, bei dem alles lief – oder wie man im Team sagt: „Heute hat sogar der zweite Aufschlag funktioniert.“

Abenteuer Cuxhaven: Tennis trifft Winterchaos! Das Auswärtsspiel in Cuxhaven hatte es dann in sich, allerdings weniger sportlich als meteorologisch. Schnee, Eis und schwierige Straßenverhältnisse machten die Anreise zu einem kleinen Abenteuer. Auf dem Platz lief es leider ähnlich holprig, am Ende stand ein 0:6. Besonders bitter, Thomas verpasste nach einem starken Spiel im Matchtiebreak nur knapp den Ehrenpunkt. Ein großes Dankeschön geht an Tom, der kurzfristig ausgeholfen hat und sich direkt dachte: „Interessante Truppe, bei der ich da gelandet bin.“
Saisonabschluss: Heimstärke schlägt zurück! Zum Abschluss zeigte die Mannschaft noch einmal, was in ihr steckt. Mit einem souveränen 6:0 gegen Beckedorf wurde die Saison beendet und gleichzeitig der 4. Platz gesichert. Ein versöhnlicher Abschluss, der noch einmal die größte Stärke des Teams unterstrich: Wenn es läuft, dann läuft's richtig. Fazit: Zufrieden mit Blick nach vorne! Mit dem 4. Platz kann die Herren 30-2 insgesamt zufrieden sein. Und wer weiß, mit etwas „Schützenhilfe“ vom späteren Aufsteiger aus Cuxhaven wäre sogar noch mehr drin gewesen. Aber wie sagt man so schön: Hätte, hätte... Hallenplatte. Ausblick: Die Richtung stimmt, die Mannschaft funktioniert und die Motivation ist da. Jetzt heißt es: Fokus auf die Sommersaison, mit etwas weniger Schnee, etwas mehr Sand unter den Füßen und hoffentlich genauso vielen guten Momenten.

Carsten Semrau
Mannschaftsführer

Mannschaftsbericht Herren 30 - 3

Seit dem letzten Text in der RETURN-Ausgabe No. 115 hat sich bei der Herren 30-3 nichts geändert. „Wir waren im Winter nicht aktiv und der Ausblick fand schon im letzten Bericht statt: Nach der Saison ist vor der Revanche! Nächstes Jahr schlagen wir wieder auf – vielleicht sogar öfter ins Feld!“

Jan-Philipp Müller
Mannschaftsführer

Herren 30 (4er) | Landesliga

MF: Christoph Semrau
m 01721787182; christoph.semrau@googlemail.com

Herren 30 II (4er) | Regionsliga

MF: Carsten Semrau; T 0491622168861
carsten_semrau@web.de

Herren 30 III (4er) | 2. Regionalklasse

MF: Jan-Philipp Müller
m 017634110561; jan-mueller-syke@gmx.de

Ra.	Name (Jg.)	Nat.	ID-Nr.	LK
1	Schröder, Lennardt (1990)		19001372	LK6,2
2	Kirchheck, Jens (1976)		17608672	LK8,0
3	Semrau, Christoph (1991)		19102113	LK8,2
4	Tinzmann, Fabian (1991)		19151660	LK10,9
5	Tollkötter, Jens (1987)		18701372	LK10,3
laut § 13.3 TNB-WSpO nur in der 2. Mannschaft spielberechtigt				
6	Langnau, Jonas (1985)		18508393	LK11,9
7	Neddersen, Lasse (1996)		19655646	LK12,5
(SG mit Turn- und Sportverein Bramstedt e.V.)				
8	Iben, Christian (1976)		17652467	LK13,2
9	Hämmerling, Jon Pat (1993)		19354776	LK14,4
(SG mit Turn- und Sportverein Bramstedt e.V.)				
10	Ebken, Tom (1993)		19301000	LK16,4
11	Semrau, Carsten (1986)		18600083	LK16,5
12	Petke, Marcel (1977)		17752939	LK16,5
13	Dewitz, Jochen (1983)		18350222	LK17,4
14	Mohrmann, Thomas (1986)		18600818	LK17,5
15	Lauff, Markus (1980)		18063181	LK21,5
16	Schmitz, Tilman (1996)		19662751	LK21,7
17	Schultes, Julien (1989)		18998255	LK23,7
18	Praßke, Julian (1994)		19460021	LK23,9
19	Beckers, Christian (1980)		18068600	LK24,0
20	Brinker, Simon (1991)		19158247	LK24,3
21	Kunstmann, Tobias (1986)		18656628	LK24,4

Mannschaftsbericht Herren 40 - 1

Wintersaison

In diesem Winter hat sich der Terminplan das erste Mal entzerrt. Mussten wir sonst alle Spiele im November und Dezember bestreiten, so konnten wir dieses Mal bis Ende Februar spielen. Das hat uns gut gefallen. Weniger gefallen hat uns unsere stark besetzte Staffel. In der Hallensaison bekommt man ja immer eine Überraschungstüte, aber so viel davon hätte es nicht sein müssen. Wir mussten gegen Thedinghausen und Bassum anerkennen, dass nichts zu holen war. Bei den übrigen Partien war realistisch betrachtet noch der eine oder andere Einzelpunkt zusätzlich möglich gewesen. Damit hätten wir mehr Punkte und einen besseren Tabellenplatz erreichen können. So blieb uns nur der undankbare vorletzte Platz. Egal, im nächsten Winter greifen wir wieder an.

Sommersaison

Nachdem wir in der letzten Freiluftsaison mit zwei 40-ern angetreten sind, reduzieren wir dieses Mal auf eine Mannschaft. Damit sind wir in jedem Fall genug Spieler, um unsere Ziele erreichen zu können. Für uns geht es in dieser Sommersaison nicht um weniger als den direkten Wiederaufstieg. Das wird mit Blick auf unsere Gegner ein hartes Stück Arbeit. Mit Bruchhausen-Vilsen, Bierden und Varrel treffen wir auf alte Bekannte. Ein Fragezeichen steht für uns hinter Seebaldsbrück und Twistringen. Ich bin aber zuversichtlich, dass wir das Potenzial haben, oben mitzuspielen. Und wer weiß, was alles drin

ist, wenn wir auch mal einen Matchtiebreak gewinnen... Im Training gibt es also noch genug Stellschrauben, an denen wir drehen können.

Nils Andresen
Mannschaftsführer



Herren 40 (4er) | 1. Regionsklasse
MF: Nils Andresen; T 01639714420
m 01639714420; n.a.andresen@outlook.com

Ra. Name (Jg.)	Nat.	ID-Nr.	LK
1 Langnau, Jonas (1985)		18508393	LK11,9
2 Andresen, Nils (1976)		17654887	LK16,5
3 Petke, Marcel (1977)		17752939	LK16,5
4 Lange, Niels (1981)		18155796	LK16,9
5 Dewitz, Jochen (1983)		18350222	LK17,4
6 Mohrmann, Thomas (1986)		18600818	LK17,5
7 Frauenheim, Lutz (1971)		17103999	LK17,6
8 Kowalsky, Florian (1975)		17554501	LK18,4
9 Wittrock, Jens (1972)		17282501	LK21,5
10 Lauff, Markus (1980)		18063181	LK21,5
11 Zimmer, Frank (1966)		16605207	LK22,0
12 Albrecht-Bünstorf, Volker (1972)		17281887	LK23,0
13 Trümpfer, Thilo (1966)		16602807	LK24,1
14 De La Roche, Daniel (1979)		17956767	LK25,0
15 Rissmann, Sascha (1975)		17554659	LK25,0
16 Teucher, Nils (1975)		17554661	LK25,0

Mannschaftsbericht Herren 50

Nun ist es endlich soweit, wir haben es geschafft. Alle werden leider älter ... auch wir. In der Sommersaison starten wir, die Dinos aus der alten 40er, endlich bei den Herren 50. Viele Gegner waren schon mal 15 Jahre älter, aber wir haben gezeigt, dass man auch in unserem Alter die Bezirksklasse (2024) halten kann.

Wir bedanken uns auch bei den bisherigen 50ern um Toni ... die nun bei den Herren 55 starten und auch bei den aktuellen Herren 40, die uns alle ihre Unterstützung zugesagt haben, sollte es mal nicht reichen, die Mannschaft komplett zu besetzen.

Auf eine tolle Saison freuen sich Christian, Lutz, Uwe, Jens, Toddy und Volker.

Thorsten Hielscher
Mannschaftsführer



Die Nr. 1 Christian Iben

Herren 50 (4er) | Regionsliga
MF: Thorsten Hielscher
m 01749657869; thorsten.hielscher@icloud.com

Ra. Name (Jg.)	Nat.	ID-Nr.	LK
1 Iben, Christian (1976)		17652467	LK13,2
2 Andresen, Nils (1976)		17654887	LK16,5
3 Frauenheim, Lutz (1971)		17103999	LK17,6
4 Kowalsky, Florian (1975)		17554501	LK18,4
5 Wierzoch, Joerg (1967)		16754290	LK18,8
6 Nienaber, Frank (1967)		16705089	LK21,0
7 Wittrock, Jens (1972)		17282501	LK21,5
8 Zimmer, Frank (1966)		16605207	LK22,0
9 Albers, Andree (1966)		16602806	LK22,1
10 Hielscher, Thorsten (1969)		16904595	LK22,5
11 Albrecht-Bünstorf, Volker (1972)		17281887	LK23,0
12 Wiesemann, Jens (1964)		16403059	LK24,1
13 Kraus, Jörg (1968)		16857424	LK24,2
14 Heinken, Volker (1967)		16756777	LK24,3
15 Wenzel, Stefan (1968)		16857048	LK25,0

Mannschaftsbericht Herren 55

Herren 50 jetzt Herren 55. Sehr lange konnten wir das älter werden verdrängen und uns immer wieder in der Altersklasse 50 behaupten. Nach einigen Prüfungen körperlicher Verfassungen der gesamten Mannschaft, unter anderem bei der geselligen Abend-Kneipentour in Bremen, kamen die ersten Diskussionen auf, was die neue sportliche Ausrichtung und weitere Ziele betrifft. Es gab Hinweise, dass junge talentierte



Spieler in die Herren 50 vordringen wollen, im Sinne des Vereins und der Gesamtsituation, was Aushelfen betrifft. Falls sich in unserem Alter doch mal ausnahmsweise jemand verletzt oder krank wird, wollen wir jetzt in der Altersklasse 55 voll durchstarten.

Der Kader ist gleich geblieben mit 9 Spielern voller Enthusiasmus und Bereitschaft, alles zu geben bei den wichtigen Terminen, auch bei den Punktspielen mit Nachbesprechung. Dieses Jahr haben wir sogar 6 Punktspiele, unter anderem mit alten Bekannten, wie Br.-Vilsen und Uesen. Dazu gesellen sich noch Daverden, Etelsen, Hemelingen und Borgfeld. Sollte sich hier kein Auswärtsspiel mit Übernachtung ergeben, werden 2 Übernachtungen in 2027 eingeplant. Wünsche unserer Mannschaft und allen anderen viel Erfolg mit sehr viel Spaß in der Sommersaison 2026.

Toni Wierzoch
Mannschaftsführer

Herren 55 (4er) | Regionsliga
MF: Bernd Wierzoch
toni.wie@icloud.com

Ra. Name (Jg.)	Nat.	ID-Nr.	LK
1 Wierzoch, Bernd (1964)		16453894	LK17,7
2 Wierzoch, Joerg (1967)		16754290	LK18,8
3 Waleczek, Peter (1960)		16002913	LK19,3
4 Köhnenkamp, Uwe (1971)		17151428	LK20,1
5 Leder, Manfred (1962)		16205148	LK20,9
6 Nienaber, Frank (1967)		16705089	LK21,0
7 Prasske, Torsten (1958)		15802955	LK21,5
8 Brenning, Carsten (1962)		16203033	LK21,9
9 Albers, Andree (1966)		16602806	LK22,1
10 Hielscher, Thorsten (1969)		16904595	LK22,5
11 Siever, Klaus (1961)		16102896	LK22,9
12 Leue, Matias (1965)		16502816	LK23,2
13 Thane, Friedhelm (1960)		16002911	LK23,8
14 Kraus, Jörg (1968)		16857424	LK24,2
15 Heinken, Volker (1967)		16756777	LK24,3
16 Pussack, Bernd (1963)		16354825	LK24,5
17 Wenzel, Stefan (1968)		16857048	LK25,0
18 Burmeister, Kai (1960)		16002918	LK25,0

Mannschaftsbericht Herren 60

Bezirksliga – wir kommen!

Nach unserem Aufstieg in die Bezirksliga starten wir voller Vorfreude in die neue Saison. Auf uns warten einige neue Gegner wie der Langener TC und der Zevener TC, aber auch vertraute Teams wie die TG Uesen II, der FTSV Brinkum und der TV Werder Bremen. Besonders freuen wir uns über Verstärkung an der Spitze: Mit Andreas Hoetzel, unserem Neuzugang vom TV Stadtwerder, haben wir eine starke Nummer 1 dazugewonnen. Ich bin überzeugt, dass wir mit diesem Kader gut aufgestellt sind und die Klasse halten können. Neu ist in dieser Saison auch die verpflichtende Registrierung bei Tennis.de. Der Prozess war zwar etwas ungewohnt, aber am Ende hat alles gut funktioniert – und wir hoffen, dass die zentrale Plattform langfristig für mehr Übersicht und einheitliche Abläufe sorgt. Insgesamt blicken wir mit viel Motivation und Teamgeist auf die kommenden Begegnungen. Die Mischung aus bekannten Rivalen und neuen Herausforderungen macht die Saison besonders spannend. Wir wollen nicht nur gute Ergebnisse erzielen, sondern auch als Mannschaft weiter zusammenwachsen und Spaß auf dem Platz haben.

Es grüßt alle Tennisfreunde

Johannes Hermes
Mannschaftsführer



Stehend v. links: Manfred Leder, Heiko Iburg, Mf Johannes Hermes Lothar Ebken und Bernd-Dieter Tecklenborg

Herren 60 (4er) | Bezirksliga

MF: Johannes Hermes
m 004917631786323; naetz@gmx.de

Ra.	Name (Jg.)	Nat.	ID-Nr.	LK
1	Hoetzel, Andreas (1957) (SG mit Tennisverein von 1927-Stadtwerder e.V.)		15700314	LK12,3
2	Iburg, Heiko (1963)		16301452	LK15,6
3	Wierzoch, Bernd (1964)		16453894	LK17,7
4	Hermes, Johannes (1957)		15700464	LK17,8
5	Walczyk, Peter (1960)		16002913	LK19,3
6	Tecklenborg, Bernd-Dieter (1961)		16101452	LK20,8
7	Leder, Manfred (1962)		16205148	LK20,9
8	Prasske, Torsten (1958)		15802955	LK21,5
9	Brenning, Carsten (1962)		16203033	LK21,9
10	Siever, Klaus (1961)		16102896	LK22,9
11	Leue, Matias (1965)		16502816	LK23,2
12	Thane, Friedhelm (1960)		16002911	LK23,8
13	Meyer, Thomas (1964)		16403043	LK23,9
14	Pussack, Bernd (1963)		16354825	LK24,5
15	Burmeister, Kai (1960)		16002918	LK25,0
16	Hans, Günther (1957)		15703117	LK25,0
17	Isensee, Claus (1955)		15503401	LK25,0
18	Ebken, Lothar (1961)		16101451	LK25,0
19	Jathe, Dieter (1953)		15301993	LK25,0
20	Preisigke, Guido (1964)		16454905	LK25,0
21	Brill, Holger (1962)		16203055	LK25,0
22	Kettler, Stefan (1960)		16053614	LK25,0
23	Terrasi, Antonino (1966)		16657155	LK24,0

Mannschaftsbericht Herren 70

5 Teams sind unsere Gegner im Sommer 2026. Schade, dass unser langjähriger Lieblings-Gegner Oyten seine Mannschaft zurückgezogen hat. Wir erwarten 2 Auswärtsspiele in Bremen (Eiche Horn und RW Bremen). Zu Hause empfangen wir TC Bokel und TC Grasberg sowie wahrscheinlich Ritterhude. Der folgende Spieler-Kader ist u.a. auch die Basis für die 2 gemeldeten Mannschaften in der Hobby-Doppelrunde 50 (6er) des Verbandes. Ich hoffe auf gutes Wetter, angenehme Spiele und immer genügend Spieler zur Verfügung.

Harald Huesmann Mannschaftsführer

Herren 70 (4er) | Bezirksklasse

MF: Harald Huesmann
m 01712210645; harald.huesmann@gmx.de

Ra.	Name (Jg.)	Nat.	ID-Nr.	LK
1	Knoll, Klaus (1952)		15200201	LK18,9
2	Huesmann, Harald (1949)		14903989	LK19,4
3	Lange, Jürgen (1952)		15203724	LK20,7
4	Neddermann, Eckhard (1952)		15205561	LK21,1
5	Hautau, Fred (1946)		14603188	LK21,3
6	Bösche, Dietrich (1947)		14700295	LK21,6
7	Junius, Wolfgang (1947)		14703598	LK22,7
8	Wagner, Jürgen (1952)		15203714	LK23,6
9	Vetter, Volker (1955)		15505087	LK24,1
10	Uhlenwinkel, Hermann (1942)		14203093	LK24,7
11	Vodisek, Jürgen (1954)		15453133	LK24,8
12	Glandorf, Bernd (1953)		15305200	LK25,0
13	Isensee, Claus (1955)		15503401	LK25,0
14	Jathe, Dieter (1953)		15301993	LK25,0
15	Kuhn, Hans-Jürgen (1947)		14790889	LK25,0
16	Carius, Detlef (1954)		15403466	LK25,0
17	Ebke, Reinhard (1949)		14900259	LK25,0
18	Heine, Detlev (1950)		15052624	LK25,0
19	Eickhoff, Harald (1950)		15052779	LK25,0
20	Schröder, Hermann (1946)		14603128	LK25,0
21	Placke, Kurt (1945)		14551647	LK25,0
22	Wohlers, Manfred (1955)		15503410	LK25,0



Harald Huesmann

Mannschaftsbericht Juniorinnen A

Wir starten als neu zusammengestellte Mannschaft in die kommende Saison 2026 und freuen uns mega auf gemeinsame Erlebnisse auf und neben dem Platz, sowie fairen Sport mit hoffentlich vielen spannenden Matches. Wir wollen als Team zusammenwachsen, uns gemeinsam weiterentwickeln und die Saison zusammen rocken!

Mia Mikuseit
Mannschaftsführerin

Juniorinnen A RL (4er) | Regionsliga
MF: Mia Mikuseit
m 0177 6435003; miamikuseit@gmail.com

Ra. Name (Jg.)	Nat.	ID-Nr.	LK
1 Mikuseit, Mia (2008)		20801090	LK12,4
2 Herda, Fenja (2013)		21302393	LK21,7
3 Klemm, Jette (2008)		20816789	LK22,2
4 Wichmann, Lina (2008)		20813700	LK22,3
5 Eikhoff, Frieda (2009)		20964100	LK23,2
6 Lange, Jona (2012)		21210096	LK24,7
7 Kraus, Mali (2008)		20816791	LK25,0
8 Teucher, Martha (2011)		21109717	LK25,0
9 Kruse, Kaja (2009)		20965517	LK25,0
10 Brodt, Diana (2010)		21064393	LK25,0
11 Schulze, Greta (2008)		20816790	LK25,0

Juniorinnen A BL (4er) | Bezirksliga
MF: Ben Schmeling
m 0177 4016076; ben.j.schmel@gmail.com
Juniorinnen A RL (4er) II | Regionsliga
MF: Tammo Blum
m 015110387447; tammoblumh@gmail.com

Ra. Name (Jg.)	Nat.	ID-Nr.	LK
1 Schmeling, Ben (2009)		10907698	LK17,2
2 Koch, Till Matti (2009)		10917782	LK17,5
3 Müller, Julian (2009)		10920909	LK19,5
4 Hinrichs, Luca (2012)		11205251	LK20,4
5 Hinrichs, Lian (2010)		11096030	LK20,4
6 Hänjes, Paul (2009)		10913451	LK21,8
7 Rissmann, Hugo (2013)		11304447	LK24,4
8 Bahns, Mats (2011)		11167517	LK22,4
9 Hirscher, Thore (2010)		11086430	LK22,8
10 Krieg, Luka (2010)		11089947	LK24,5
11 Blum, Tammo (2009)		10923204	LK25,0
12 Andresen, Janik (2010)		11002615	LK25,0
13 Meyer, Moritz (2010)		11089901	LK25,0

Mannschaftsbericht Juniorinnen B



MF Karina Kirchheck und Fenja Herda

Juniorinnen B RK (2er) | Regionsklasse
MF: Karina Kirchheck
m 0176 55404112; jenskirchheck2@gmail.com

Ra. Name (Jg.)	Nat.	ID-Nr.	LK
1 Kirchheck, Karina (2011)		21102817	LK21,5
2 Herda, Fenja (2013)		21302393	LK21,7
3 Semrau, Mia (2014)		21405456	LK24,5
(SG mit Barrier Tennis-Club e.V.)			
4 Bodimer, Sarina (2014)		21408399	LK24,5
5 Lange, Jona (2012)		21210096	LK24,7
6 Teucher, Martha (2011)		21109717	LK25,0
7 Teucher, Theda (2012)		21208148	LK25,0
8 Ohlmann, Sophia (2012)		21211707	LK25,0
9 Andresen, Janisha (2014)		21408383	LK25,0
10 Wessel, Frieda (2014)		21408389	LK25,0
11 Messinger, Ida (2017)		21702495	-

Juniorinnen B RK (2er) | Regionsklasse
MF: Ben Ohlmann
m 0173 6190570; alf@ohlmann-syke.de

Ra. Name (Jg.)	Nat.	ID-Nr.	LK
1 Hinrichs, Luca (2012)		11205251	LK20,4
2 Rissmann, Hugo (2013)		11304447	LK24,4
3 Witschke, Maximilian (2014)		11406009	LK24,8
(SG mit Turnverein Bruchhausen-Vilsen e.V.)			
4 Catima, Louis (2011)		11167172	LK25,0
5 Lund-Jensen, Teo (2012)		11209945	LK25,0
6 Ohlmann, Ben (2014)		11414059	LK23,8
7 Lund-Jensen, Ben (2015)		11509297	LK24,4
8 Koch, Silas (2016)		11605758	-
9 Messinger, Tom (2014)		11414065	LK25,0

Mannschaftsbericht Junioren A - 1. Mannschaft

Der Pokalsieg im Rücken war unser Treibstoff für den Winter – mit diesem Push im Gepäck haben wir in jeder Trainingseinheit noch eine Schippe draufgelegt. Jetzt lassen wir die Halle hinter uns und greifen ab sofort in der Junioren A Bezirksliga an! Das Niveau ist höher und die Gegner werden uns alles abverlangen, aber genau darauf haben wir Bock. Wir sind als Team stärker denn je und bereit, auf dem neuen Level abzuliefern. Die Jagd auf die nächsten Siege kann losgehen!

Ben Schmeling
Mannschaftsführer

Mannschaftsbericht Junioren A - 2. Mannschaft

Neues Team, volle Motivation! Als neuer Mannschaftsführer der zweiten U18 freue ich mich riesig darauf, gemeinsam mit den Jungs in die Sommersaison 2026 zu starten. Auch wenn wir in dieser Konstellation neu zusammenfinden, ist das Ziel klar: Wir wollen als Team zusammenwachsen, auf dem Platz alles geben und vor allem Spaß am Tennis haben. Die Vorfreude auf die Ascheplätze ist groß und wir sind bereit, uns in unseren Punktspielen zu beweisen. Wir gehen mit viel Energie in die kommenden Wochen und Monate und freuen uns auf spannende Ballwechsel, faire Duelle und die Unterstützung auf unserer Anlage. Kommt gerne vorbei, wenn wir unsere Heimspiele bestreiten – wir können jeden Support gebrauchen!

Auf eine erfolgreiche und verletzungsfreie Saison!

Tammo Blum
Mannschaftsführer

Mannschaftsbericht Junioren B

Die Junioren B Mannschaft blickt mit großer Motivation auf die kommende Saison und möchte an die Erfolge der vergangenen Spiele anknüpfen. Mit Einsatzbereitschaft, Teamgeist und kontinuierlicher Weiterentwicklung soll die positive Entwicklung weitergeführt werden. Dabei steht für alle Beteiligten vor allem der Spaß am Tennis im Vordergrund. Besonders erfreulich ist die Verstärkung des Teams durch drei neue Mitspieler. Insgesamt blickt die Junioren B Mannschaft optimistisch auf die kommenden Herausforderungen und freut sich darauf, gemeinsam Erfolge zu feiern und sich sportlich weiterzuentwickeln.

Ben Ohlmann
Mannschaftsführer



Oldie-Runde Winter 25-26 in der Syker Tennishalle

Mit einem zünftigen Kohl- und Pinkel Turnier haben wir am 23.3. die Winter-Doppelrunde in der Syker Tennishalle abgeschlossen. 24 Spieler und einige ‚Esser‘ waren anwesend. Dieses Jahr konnten wir Syker von der **Mannschaft Filzkugel die Oldierunde siegreich beenden. Für die Filzkugel spielten Harald Huesmann, Eckhard Neddermann, Dirk Bösche, Jürgen Wagner und Hermann Uhlenwinkel. Ausgeholfen hatte Claus Isensee.** Im Oktober 2025 starteten 9 Teams zu den insgesamt 72 Doppelspielen immer montags in der Syker Halle. Es gab viele ausgeglichene Matches, wobei 4 fast gleich starke Teams um den Spitzenplatz kämpften. In der Tabelle kamen 3 Punktgleiche Teams auf die Plätze, wo das Satzverhältnis die Reihenfolge bestimmte:

2. Punkteräuber aus Vilsen um MF Heiner Vollmer,
3. Bruvis aus Vilsen unter MF Werner Maatz
4. Abzieher aus Fahrenhorst unter MF Rainer Förster.

Auch alle weiteren Mannschaften konnten ihre Siege einfahren, so dass man von einem hohen Spielniveau sprechen kann. Wir hoffen auf weitere Steigerungen im nächsten Winterhalbjahr mit dann ‚frischem Spielermaterial‘ oder auch neuen Mannschaften. Interessierte können sich bei den Mannschaftsführern gerne melden.

Harald Huesmann
Organisator



Die Syker Siegermannschaft Filzkugel



Die Teilnehmer des Abschluss-Turniers

Spielplan Oldie - Runde 2025/2026 mit 9 Mannschaften

Datum	Tag	Uhrzeit	Oldies	Oldies	Ergebnis
13.10.	Montag	09.00 - 11.00	Unverbesserliche	Bruvis	2 : 6 27 : 27
13.10.	Montag	11.00 - 13.00	Abzieher	Avantage	6 : 2 35 : 17
20.10.	Montag	09.00 - 11.00	Filzkugel	Leester Spitzbuben	4 : 4 32 : 24
20.10.	Montag	11.00 - 13.00	Rotweinliga	Aufschlag	6 : 2 28 : 18
27.10.	Montag	09.00 - 11.00	Avantage	Unverbesserlichen	4 : 4 32 : 31
27.10.	Montag	11.00 - 13.00	Punkteräuber	Abzieher	4 : 4 28 : 27
03.11.	Montag	09.00 - 11.00	Bruvis	Leester Spitzbuben	4 : 4 32 : 22
03.11.	Montag	11.00 - 13.00	Aufschlag	Filzkugel	2 : 6 17 : 32
10.11.	Montag	09.00 - 11.00	Unverbesserlichen	Leester Spitzbuben	6 : 2 28 : 22
10.11.	Montag	11.00 - 13.00	Rotweinliga	Punkteräuber	1 : 7 15 : 40
17.11.	Montag	09.00 - 11.00	Abzieher	Bruvis	verlegt Bruvis
17.11.	Montag	11.00 - 13.00	Avantage	Aufschlag	2 : 6 21 : 29
24.11.	Montag	09.00 - 11.00	Filzkugel	Rotweinliga	8 : 0 35 : 15
24.11.	Montag	11.00 - 13.00	Punkteräuber	Unverbesserlichen	5 : 3 24 : 25
01.12.	Montag	09.00 - 11.00	Leester Spitzbuben	Abzieher	2 : 6 16 : 25
01.12.	Montag	11.00 - 13.00	Avantage	Filzkugel	1 : 7 13 : 33
08.12.	Montag	09.00 - 11.00	Bruvis	Rotweinliga	4 : 4 26 : 26
08.12.	Montag	11.00 - 13.00	Punkteräuber	Aufschlag	5 : 3 26 : 22
15.12.	Montag	09.00-13.00	Gerd Strauss Turnier		26 Spieler
12.01.	Montag	09.00 - 11.00	Unverbesserlichen	Filzkugel	1 : 7 14 : 32
12.01.	Montag	11.00 - 13.00	Abzieher	Rotweinliga	5 : 3 30 : 23
19.01.	Montag	09.00 - 11.00	Leester Spitzbuben	Aufschlag	5 : 3 29 : 21
19.01.	Montag	11.00 - 13.00	Punkteräuber	Avantage	6 : 2 38 : 19
26.01.	Montag	09.00 - 11.00	Bruvis	Filzkugel wo.	6 : 2 32 : 11
26.01.	Montag	11.00 - 13.00	Abzieher	Unverbesserlichen	6 : 2 37 : 18
02.02.	Montag	09.00 - 11.00	Filzkugel	Punkteräuber	5 : 3 25 : 22
02.02.	Montag	11.00 - 13.00	Rotweinliga	Leester Spitzbuben	8 : 0 37 : 17
09.02.	Montag	09.00 - 11.00	Avantage	Bruvis	2 : 6 19 : 30
09.02.	Montag	11.00 - 13.00	Aufschlag	Unverbesserlichen	8 : 0 32 : 16
16.02.	Montag	09.00 - 11.00	Avantage	Rotweinliga	1 : 7 22 : 27
16.02.	Montag	11.00 - 13.00	Punkteräuber	Leester Spitzbuben	8 : 0 37 : 15
23.02.	Montag	09.00 - 11.00	Bruvis	Aufschlag	6 : 2 33 : 19
23.02.	Montag	11.00 - 13.00	Abzieher	Filzkugel	3 : 5 16 : 29
02.03.	Montag	09.00 - 11.00	Rotweinliga	Unverbesserlichen	8 : 0 32 : 15
02.03.	Montag	11.00 - 13.00	Bruvis	Punkteräuber	4 : 4 24 : 29
09.03.	Montag	09.00 - 11.00	Avantage	leester Spitzbuben	3 : 5 20 : 35
09.03.	Montag	11.00 - 13.00	Abzieher	Aufschlag	5 : 3 30 : 20
16.03.	Montag	09.00 - 11.00	Abzieher	Bruvis	4 : 4 29 : 22
16.03.	Montag	11.00 - 13.00	Frei		
23.03.	Montag	09.00-13.00	Abschluß-Turnier		

Save the date: 03. - 07. August 2026 - Tenniscamp 2026

Hi tennisbegeisterte Kids und Teens, 2025 hatten wir ein super Sommercamp mit viel Tennis, leckerem Essen und über 50 begeisterten Teilnehmern. Deswegen freue ich mich auch 2026 wieder auf eine aufregende tennisreiche Zeit mit euch in der letzten vollen Woche der Sommerferien. Natürlich wird wieder viel Tennis gespielt, gegrillt, ein Flutlichtmatch bestritten, es wird ein Turnier mit Pokalen geben, in der Tennishalle wird übernachtet und wir werden wie immer ganz viel Spaß haben. Also, erzählt es euren Freunden und tragt euch zahlreich ein

(Listen hängen ab Mai/Juni im Tennisheim aus). Jeder kann mitmachen, ob Profi oder Anfänger, ob Vereinsmitglied oder nicht. Wer Lust auf unseren Tennisspaß hat, ist herzlich willkommen.

Habt ihr oder eure Eltern noch Fragen?

Dann mailt mir:
jenskirchheck2@gmail.com
oder ruft an 04242-5973538 oder
0176-55404112.

Bis dahin trainiert fleißig und bleibt sportlich Euer Jens



Als Vorgeschmack Fotos vom Tenniscamp 2025



Einige Aufnahmen von den vergangenen Samstagen ...



Ihr habt eigene Beiträge?
Wendet euch bitte an den Vorstand.



Instagram



facebook

Versicherung hat einen Namen Jürgen Lange



Vereinbaren Sie Ihren persönlichen Beratungstermin:
Pappelstr. 27, Syke, Barrien
Tel. 04242 9376266



Mitgliederzahlen

Alter	männlich	weiblich	Gesamt
0-6	3	0	3
7-14	35	29	64
15-18	16	20	36
19-26	16	9	25
27-40	31	14	45
41-60	62	45	107
ab 61	104	37	141
Gesamt	267	154	421

Der Coach Jens Kirchheck sagt „Danke“ für 25 Jahre Tennis beim TV Syke

Bericht von Thorin Mentrup 01.08.2018
in der Kreiszeitung Syke

Ob Steffi Graf sich noch an ihren Show-Wettkampf samt Autogrammstunde und Talkshow in Bruchhausen-Vilsen im Jahr 1985 erinnern kann? Wahrscheinlich nicht. Einer hat diesen Auftritt allerdings nicht vergessen: Jens Kirchheck durfte damals gegen die 16-jährige zukünftige Grande Dame des Tennissports einen Ballwechsel spielen. „Das hat mich inspiriert“, sagt er heute über diesen Moment, der für Steffi Graf nur einer von vielen war, für ihn aber den Weg in die Zukunft mitbestimmt hat.

Heute ist Jens Kirchheck Tennistrainer beim TV Syke. Wer im Jugendalter beim TV Syke mit dem Tennisspielen beginnt, dessen Begleiter ist Jens Kirchheck. Gut 20 Stunden pro Woche trainiert er mit den Talenten aus der Hachestadt und hebt ihr Spiel auf ein neues Level. In den Ferien ist das Programm etwas ausgedünnt, doch das bedeutet nicht, dass Kirchheck, der sich im Erwachsenenbereich seine Kunden selbst suchen muss, nichts zu tun hätte. Zwischen sechs und 81 Jahren seien seine Trainingspartner alt, berichtet er von einer außerordentlichen Bandbreite an Trainingspartnern. Genau das gefällt ihm an seinem Job, der vielmehr eine Berufung ist. „Jede Stunde Tennis ist einzigartig, weil auch jeder Spieler einzigartig ist“, findet er. Auch für den Trainer selbst ist die Aufgabe anspruchsvoll.

Er muss nicht nur ein Gespür für die Stärken und Schwächen seines Gegenübers entwickeln, sondern auch für den Typ Mensch, der ihm auf der anderen Seite des Netzes gegenübersteht. Diese Fähigkeit ist besonders dann gefragt, wenn das Training in Gruppen stattfindet. Aus sportlicher Sicht ist die Spielstärke ein entscheidendes Kriterium für die Einteilung, aus menschlicher Sicht zählt aber auch das Alter. „Ein 15-Jähriger hat zum Beispiel ganz andere Interessen als ein Elfjähriger“, weiß Kirchheck. Ein guter Trainer muss alle mitnehmen können. Wenn es zwischenmenschlich passt, dann läuft es auch im Training besser. Wobei für den Coach auch klar ist: „Man kann niemanden zwingen.“ Nicht ohne Stolz fügt er hinzu: „Die meisten, die einmal da waren, bleiben auch.“

Peter Heinrich war sein Mentor. Zu den Persönlichkeiten, die ihn auf dem Weg zu seiner Berufung bestärkt haben, zählt Jens Kirchheck auch Peter Heinrich. Er war jahrelang Kirchhecks Trainer beim TV Bruchhausen-Vilsen, bei dem die Laufbahn des heutigen Sykers begann. Der mittlerweile verstorbene Heinrich war eine Tennis-Institution. „Er hat mich geprägt“, sagt Kirchheck, der in Asendorf aufgewachsen ist und seit 2005 in Syke lebt. Das Training unter Heinrich war hart, „aber ich hatte Bock darauf“, hatte Kirchheck Spaß an der Schinderei. Später spielte er auch für den Barrier TC, unter anderem mit Erik Trümpler, der dort zum Regionalliga-Kader gehört und nur knapp am Aufstieg in die Bundesliga gescheitert ist. Nach der Schule um 14 Uhr ging es direkt in den Bus, 50 Minuten Fahrt pro Strecke.

Dann fünf Stunden auf der Anlage und wieder zurück. Zahlreiche Spiele und Turniere bestritt Kirchheck, ehe er mit 17 Jahren vor einer wichtigen Frage stand: Ausbildung oder Tennissport? Er entschied sich für die Ausbildung und gegen eine mögliche Profi-Laufbahn im Tennis. „Leistungsorientierter Sport hat enorm viel mit Druck zu tun. Besonders als Tennisspieler“, erklärt er seine Beweggründe. Ein Leben auf Reisen, der Erfolgsdruck, um auch finanziell über die Runden zu kommen – ein Spieler müsse mental viel wegstecken können. Vom Körperlichen mal ganz abgesehen. Der Sport fordert bei vielen Profis seinen Tribut. Der Syker selbst ist schmerzfrei und deshalb froh, damals den Absprung geschafft zu haben. „Tennis macht mir heute mehr Spaß als mit 17“, sagt er. Dem Tennis blieb Kirchheck treu, wenn auch auf andere Art und Weise: Er schlug den Weg des Trainers ein. Er belegte einen Erste-Hilfe-Kurs, machte seinen Übungsleiter-Schein, erwarb zunächst die C- und später auch die B-Lizenz. Als Trainer kam er weit herum, arbeitete nicht nur auf lokaler Ebene, sondern auch in Portugal, in der Türkei und im Senegal und lernte dabei seine Frau kennen. „Ohne Tennis wäre mein Leben nicht so schön, wie es jetzt ist“, sagt er und lächelt. Der Sport hat ihm viel gegeben, das weiß er zu schätzen. Als Trainer will Kirchheck, der sich aus dem Punktspielbetrieb zurückgezogen hat, möglichst viel zurückgeben. „Mein Ziel ist es, dass jeder erkennt, dass der Tennissport ein schöner Sport ist“, erklärt er.

Glücklich in Syke

Für ihn kommt es nicht darauf, möglichst hochklassig zu trainieren,

einen Bundesligisten zum Beispiel. „Mich erfüllt das hier total“, sagt er und lässt den Blick über die Anlage des TV Syke schweifen, über die sieben Tennisplätze, die Tennishalle, das Vereinsheim. „Die Bedingungen hier sind optimal.“ Kirchheck kann das ganze Jahr über sein Training anbieten. Methoden, jungen, aber auch alten Talenten den Sport beizubringen, gibt es viele. Koordinationsübungen, eine Ballwand oder Methodikbälle, die langsamer sind als normale Bälle, bieten Kirchheck jede Menge Variationsmöglichkeiten. Die Technik verfeinern, das Ballgefühl verbessern, darum gehe es erst einmal. Ein richtiges Match sei die größte Herausforderung. Kirchheck begleitet seine Schüler bis zu diesem Punkt – mit Fachwissen und vor allem Spaß. „Denn das ist genau das, was den Tennissport auszeichnet“, findet Kirchheck.

Der Syker Tennisverein bedankt sich bei Jens Kirchheck für all das, was er in den vergangenen 25 Jahren geleistet hat!



Termine:

29.-31. Mai 2026 - DTB-Turnier

Sa 11. Juli 2026 - Große Jubiläumsparty unseres Tennistrainers Jens Kirchheck!
Der Coach sagt „Danke“ für hervorragende 25 Jahre Tennis in Syke.
Alle Vereinsmitglieder sind herzlich eingeladen, Essen und Trinken frei!

Sa 12. September 2026 VM-Endspiele

(06.-08. November 2026 Hallen-DTB-Turnier)



Ihr Spezialist für Heizung • Sanitär • Elektro



Rosik Haustechnik • Inh. Harald Rosik

Bremer Str.11 • 28844 Weyhe • 0421 577 516 52 • info@rosik-haustechnik.de

www.rosik-haustechnik.de

LK-Liste Männer

LK	ID-Nummer	Name (Jahrgang)	
LK6,2	19001372	Schröder, Lennardt (1990)	
LK6,3	10261275	Lorenz, Ryan (2002)	
LK7,2	17608672	Kirchheck, Jens (1976)	
LK7,8	19102113	Semrau, Christoph (1991)	
LK10,3	18701372	Tollkötter, Jens (1987)	111288025
LK10,9	19151660	Tinzmann, Fabian (1991)	
LK11,5	10907693	Iben, Ole (2009)	
LK12,0	18508393	Langnau, Jonas (1985)	111817564
LK12,2	15200480	Hundrieser, Klaus (1952)	
LK12,5	10565180	Bünstorf, Lasse (2005)	111434956
LK13,1	17652467	Iben, Christian (1976)	111278246
LK13,6	17002137	Nikol, Sven (1970)	
LK15,0	19755969	Gall, Niklas (1997)	112040442
LK15,7	16301452	Iburg, Heiko (1963)	
LK16,2	19301000	Ebken, Tom (1993)	239425
LK16,5	18600083	Semrau, Carsten (1986)	
LK16,6	18155796	Lange, Niels (1981)	111836362
LK16,7	17654887	Andresen, Nils (1976)	111572377
LK16,7	17752939	Petke, Marcel (1977)	111345194
LK17,3	10907698	Schmeling, Ben (2009)	111434995
LK17,4	18600818	Mohrmann, Thomas (1986)	111512669
LK17,5	18350222	Dewitz, Jochen (1983)	111352008
LK17,5	17103999	Frauenheim, Lutz (1971)	
LK17,6	10917782	Koch, Till Matti (2009)	111675534
LK17,8	19908292	Leder, Alex (1999)	111413491
LK17,9	16453894	Wierzoch, Bernd (1964)	111243359
LK18,0	15700464	Hermes, Johannes (1957)	242845
LK18,3	10565181	Kohls, Bennet (2005)	111434957
LK18,4	19001371	Beckmann, Joris (1990)	
LK18,4	17554501	Kowalsky, Florian (1975)	111565889
LK18,6	16754290	Wierzoch, Joerg (1967)	111283084
LK19,1	15200201	Knoll, Klaus (1952)	283874
LK19,3	17755719	Bogs-Besemer, Andree (1977)	
LK19,4	18303639	Käser, Severin (1983)	
LK19,4	16002913	Waleczek, Peter (1960)	
LK19,6	14903989	Huesmann, Harald (1949)	
LK19,6	10266215	Lam, Angel Andy (2002)	
LK19,6	10920909	Müller, Julian (2009)	111849532
LK19,8	18552427	Koch, Benjamin (1985)	
LK20,3	17151428	Köhnenkamp, Uwe (1971)	
LK20,6	11096030	Hinrichs, Lian (2010)	112152008
LK20,6	11205251	Hinrichs, Luca (2012)	112152009
LK20,8	15203724	Lange, Jürgen (1952)	
LK21,0	16101452	Tecklenborg, Bernd-Dieter (1961)	
LK21,0	17282501	Wittrock, Jens (1972)	111410586
LK21,1	16205148	Leder, Manfred (1962)	
LK21,2	10913451	Hänjes, Paul (2009)	111847803
LK21,2	15205561	Neddermann, Eckhard (1952)	239423
LK21,2	16705089	Nienaber, Frank (1967)	
LK21,3	14603188	Hautau, Fred (1946)	246053

LK-Liste Frauen

LK	ID-Nummer	Name (Jahrgang)	
LK8,8	20301300	Knoll, Jaimy-Lee (2003)	112215558
LK9,2	20559664	Petke, Jo-Ann (2005)	111908060
LK12,1	20801090	Mikuseit, Mia (2008)	112121828
LK15,5	27000115	Bünstorf, Imke (1970)	239429
LK16,0	27500845	Koutsoutos, Anja (1975)	315833
LK17,5	20462370	Dragojevic, Tina (2004)	111435015
LK18,0	26851220	Nienaber, Katja (1968)	111840138
LK19,0	27251707	Berndt, Sonja (1972)	111531744
LK20,1	26451739	Mackowiak, Kathrin (1964)	
LK20,4	20756472	Bodimer, Emilia (2007)	111435023
LK20,5	28152716	Lange, Diana (1981)	111772201
LK20,9	20659060	Schaller, Kira Victoria (2006)	111435017
LK21,2	28152342	Schulte, Andrea (1981)	111674437
LK21,3	26703371	Pribnow, Barbara (1967)	
LK21,4	21302393	Herda, Fenja (2013)	112054619
LK21,7	21102817	Kirchheck, Karina (2011)	111509338
LK21,9	20663610	Evers, Joenna (2006)	111598091
LK22,0	29154406	Speer, Jana (1991)	111759628
LK22,1	29450619	Teuber, Eileen (1994)	
LK22,3	20816789	Klemm, Jette (2008)	111954201
LK22,5	20813700	Wichmann, Lina (2008)	112206242
LK22,6	24901846	Salje, Gisela (1949)	111343007
LK22,6	26801633	Thane, Gitta (1968)	111344840
LK22,9	29652886	Peters, Lisa Madita (1996)	112071547
LK23,0	20262772	Leder, Mareike (2002)	111434919
LK23,3	20964100	Eikhoff, Frieda (2009)	111849435
LK23,5	26703372	Wagenfeld, Sabine (1967)	239420
LK23,6	28891599	Koch, Danka (1988)	111563665
LK23,9	27651720	Iben, Nadine (1976)	111343178
LK24,0	25801827	Käser, Petra (1958)	111481424
LK24,0	29659546	Speer, Laura (1996)	112216467
LK24,1	20665973	Hockemeyer, Frieda (2006)	111849551
LK24,2	25801859	Günemann, Annegret (1958)	
LK24,2	26803275	Schulte, Renate (1968)	
LK24,6	20465356	Billig, Jule (2004)	111747231
LK24,6	21310487	Hermes, Lotta (2013)	111953883
LK24,6	28051281	Nieters, Anne (1980)	112076691
LK24,6	21211707	Ohlmann, Sophia (2012)	112054497
LK24,6	21405456	Semrau, Mia (2014)	
LK24,6	21112787	Uhlenwinkel, Jane (2011)	112054480
LK24,6	21310495	Ulybina, Oleksandra (2013)	111953876
LK24,7	21408399	Bodimer, Sarina (2014)	111943931
LK24,7	25801826	Leipold, Gisela (1958)	
LK24,8	26752985	Landwehr, Christine (1967)	111343177
LK24,8	21210096	Lange, Jona (2012)	111942884
LK24,8	28254110	Messinger, Lea (1982)	112079788
LK24,8	27854768	Teucher, Anke (1978)	112071548
LK25,0	21408383	Andresen, Janisha (2014)	111942971
LK25,0	27083664	Arenz, Birgit (1970)	111343179
LK25,0	20562854	Bahns, Freya (2005)	111525262

Mannschaftsführer/in Sommer 2026

Herren (4er)

Ebken Tom (0175-9759324)

Herren Regionsliga Gr. 234

Herren II (4er)

Müller Julian (0151-70624346)

Herren 2. Regionsklasse Gr. 278

Herren 30 (4er)

Semrau Christoph (0172-1787182)

Herren 30 Landesliga Gr. 307

Herren 30 II (4er)

Semrau Carsten (0162-2168861)

Herren 30 Regionsliga Gr. 328

Herren 30 III (4er)

Müller Jan-Philipp (0176-34110561)

Herren 30 2. Regionsklasse Gr. 367

Herren 40 (4er)

Andresen Nils (0163-9714420)

Herren 40 1. Regionsklasse Gr. 436

Herren 50 (4er)

Hielscher Thorsten (0174-9657869)

Herren 50 Regionsliga Gr. 507

Herren 55 (4er)

Wierzoch Bernd (-)

Herren 55 Regionsliga Gr. 563

Herren 60 (4er)

Hermes Johannes (0176-31786323)

Herren 60 Bezirksliga Gr. 577

Herren 70 (4er)

Huesmann Harald (0171-2210645)

Herren 70 Bezirksklasse Gr. 622

Damen (4er)

Knoll Jaimy-Lee (0176-64455588)

Damen Verbandsklasse Gr. 007

Damen II (4er)

Wichmann Lina (0177-6434979)

Damen 2. Regionsklasse Gr. 051

Damen 30 (4er)

Peters Lisa Madita (0152-02845381)

Damen 30 1. Regionsklasse Gr. 100

Damen 40 (4er)

Lange Diana (0174-2761673)

Damen 40 Bezirksklasse Gr. 129

Junioren A BL (4er)

Schmeling Ben (0177-4016076)

Junioren A Bezirksliga (4er) Gr. 630

Junioren A RL (4er) II

Blum Tammo (0151-10387447)

Junioren A Regionsliga (4er) Gr. 649

Junioren B RK (2er)

Ohlmann Ben (0173-6190570)

Junioren B Regionsklasse (2er) Gr. 767

Juniorinnen A RL (4er)

Mikuseit Mia (0177-6435003)

Juniorinnen A Regionsliga (4er) Gr. 890

Juniorinnen B RK (2er)

Kirchheck Karina (0177-5334419)

Juniorinnen B Regionsklasse (2er) Gr. 989

Mannschaftsmeisterschaft 2026

Tennisverein von 1905 e.V. Syke (307311)

Ergebnistabellen - kompakt

Herren Regionsliga Gr. 234

	Pkt.	Matches	Sätze
0 TC Blau-Weiß Delmenhorst II	0:0	0:0	0:0
0 BV Kneheim	0:0	0:0	0:0
0 TV v. 1905 e.V. Syke	0:0	0:0	0:0
0 TV Süd Bremen e.V. II	0:0	0:0	0:0
0 Tennisverein Visbek e.V.	0:0	0:0	0:0
0 TC im TUS Wagenfeld	0:0	0:0	0:0
0 TSV Bramstedt	0:0	0:0	0:0

Herren 30 2. Regionsklasse Gr. 367

	Pkt.	Matches	Sätze
0 TV Süd Bremen e.V.	0:0	0:0	0:0
0 TC Bassum e.V.	0:0	0:0	0:0
0 FTSV Jahn Brinkum v. 1884 e.V.	0:0	0:0	0:0
0 TV v. 1905 e.V. Syke III	0:0	0:0	0:0
0 Barrier TC e.V. III	0:0	0:0	0:0
0 TC BW Varrel v. 1974 e.V.	0:0	0:0	0:0
0 TSV Bramstedt	0:0	0:0	0:0

Herren 60 Bezirksliga Gr. 577

	Pkt.	Matches	Sätze
0 TG Uesen II	0:0	0:0	0:0
0 Zevener TC	0:0	0:0	0:0
0 Langener TC	0:0	0:0	0:0
0 FTSV Jahn Brinkum v. 1884 e.V.	0:0	0:0	0:0
0 TV "Werder" Bremen e.V.	0:0	0:0	0:0
0 TV v. 1905 e.V. Syke	0:0	0:0	0:0

Damen 30 1. Regionsklasse Gr. 100

	Pkt.	Matches	Sätze
0 TSV Emtinghausen	0:0	0:0	0:0
0 TV v. 1905 e.V. Syke	0:0	0:0	0:0
0 TC Twistringen e.V.	0:0	0:0	0:0
0 TV Süd Bremen e.V.	0:0	0:0	0:0
0 FTSV Jahn Brinkum v. 1884 e.V. II	0:0	0:0	0:0
0 TSV Holzhausen-Bahrenborstel	0:0	0:0	0:0
0 TC BW Varrel v. 1974 e.V. II	0:0	0:0	0:0

Junioren B Regionsklasse (2er) Gr. 767

	Pkt.	Matches	Sätze
0 TV Süd Bremen e.V.	0:0	0:0	0:0
0 TSV Bramstedt II	0:0	0:0	0:0
0 TG Thedinghausen	0:0	0:0	0:0
0 TV v. 1905 e.V. Syke	0:0	0:0	0:0
0 TG Uesen	0:0	0:0	0:0
0 Barrier TC e.V.	0:0	0:0	0:0

Herren 2. Regionsklasse Gr. 278

	Pkt.	Matches	Sätze
0 SC AS Hachetal e.V.	0:0	0:0	0:0
0 TV v. 1905 e.V. Syke II	0:0	0:0	0:0
0 TV Bruchhausen-Vilsen e.V.	0:0	0:0	0:0
0 TV Süd Bremen e.V. III	0:0	0:0	0:0
0 TC Samtg. Siedenburg e.V.	0:0	0:0	0:0
0 FTSV Jahn Brinkum v. 1884 e.V. II	0:0	0:0	0:0
0 PC Fahrenhorst	0:0	0:0	0:0

Herren 40 1. Regionsklasse Gr. 436

	Pkt.	Matches	Sätze
0 TV v. 1905 e.V. Syke	0:0	0:0	0:0
0 TV Bruchhausen-Vilsen e.V.	0:0	0:0	0:0
0 TC Schloßpark Sebaldsbrück	0:0	0:0	0:0
0 TV Bierden II	0:0	0:0	0:0
0 TV Bookholzberg e.V.	0:0	0:0	0:0
0 TC BW Varrel v. 1974 e.V.	0:0	0:0	0:0
0 TC Twistringen e.V.	0:0	0:0	0:0

Herren 70 Bezirksklasse Gr. 622

	Pkt.	Matches	Sätze
0 TV Eiche Horn e.V.	0:0	0:0	0:0
0 TuSG Ritterhude	0:0	0:0	0:0
0 TV v. 1905 e.V. Syke	0:0	0:0	0:0
0 TV RW Bremen e.V.	0:0	0:0	0:0
0 TC Bokel	0:0	0:0	0:0
0 TC Grasberg	0:0	0:0	0:0

Damen 40 Bezirksklasse Gr. 129

	Pkt.	Matches	Sätze
0 TV v. 1905 e.V. Syke	0:0	0:0	0:0
0 SV Lauenbrück	0:0	0:0	0:0
0 TC GW Rotenburg	0:0	0:0	0:0
0 Bremer TC v. 1912 e.V. III	0:0	0:0	0:0
0 FTSV Jahn Brinkum v. 1884 e.V.	0:0	0:0	0:0
0 TG Thedinghausen	0:0	0:0	0:0
0 FV Dittmern	0:0	0:0	0:0

Junioren A Regionsliga (4er) Gr. 890

	Pkt.	Matches	Sätze
0 Bremer TV v. 1896 e.V.	0:0	0:0	0:0
0 TV RW Bremen e.V.	0:0	0:0	0:0
0 Sottrumer TC	0:0	0:0	0:0
0 TV v. 1905 e.V. Syke	0:0	0:0	0:0
0 TG Uesen	0:0	0:0	0:0
0 TSC Weyhe e.V.	0:0	0:0	0:0

Herren 30 Regionsliga Gr. 328

	Pkt.	Matches	Sätze
0 SFL Bremerhaven e.V.	0:0	0:0	0:0
0 TV v. 1905 e.V. Syke II	0:0	0:0	0:0
0 TV v. 1927 Stadtwerder e.V. II	0:0	0:0	0:0
0 MTSV Selsingen	0:0	0:0	0:0
0 TV Tostedt	0:0	0:0	0:0
0 HC Horn e.V. II	0:0	0:0	0:0
0 1. TC Landwürden II	0:0	0:0	0:0

Herren 50 Regionsliga Gr. 507

	Pkt.	Matches	Sätze
0 FTSV Jahn Brinkum v. 1884 e.V.	0:0	0:0	0:0
0 TV Süd Bremen e.V.	0:0	0:0	0:0
0 Sportverein Brake e.V.	0:0	0:0	0:0
0 TV v. 1905 e.V. Syke	0:0	0:0	0:0
0 TC SW Bremen v. 1933 e.V.	0:0	0:0	0:0
0 GVO Oldenburg	0:0	0:0	0:0
0 Rasteder TC e.V. II	0:0	0:0	0:0

Damen Verbandsklasse Gr. 007

	Pkt.	Matches	Sätze
0 DTV Hannover III	0:0	0:0	0:0
0 DSV 1878 Hannover	0:0	0:0	0:0
0 THC Lüneburg	0:0	0:0	0:0
0 TC TSV Burgdorf	0:0	0:0	0:0
0 TV v. 1905 e.V. Syke	0:0	0:0	0:0
0 TSV Kirchrode Hannover II	0:0	0:0	0:0

Junioren A Bezirksliga (4er) Gr. 630

	Pkt.	Matches	Sätze
0 TV v. 1905 e.V. Syke	0:0	0:0	0:0
0 Oldenburger TeV	0:0	0:0	0:0
0 Osnabrücker TC	0:0	0:0	0:0
0 TC Altenberge-Erika	0:0	0:0	0:0
0 Wardenburger TC	0:0	0:0	0:0

Junioren B Regionsklasse (2er) Gr. 989

	Pkt.	Matches	Sätze
0 TV Süd Bremen e.V. II	0:0	0:0	0:0
0 TC BW Varrel v. 1974 e.V. II	0:0	0:0	0:0
0 TV v. 1905 e.V. Syke	0:0	0:0	0:0
0 Barrier TC e.V.	0:0	0:0	0:0
0 TC Twistringen e.V.	0:0	0:0	0:0
0 TC Bassum e.V.	0:0	0:0	0:0

Herren 30 Landesliga Gr. 307

	Pkt.	Matches	Sätze
0 TC Aurich-West	0:0	0:0	0:0
0 SV Brigitta-Elwerath Steimbke	0:0	0:0	0:0
0 TK Nordenham von 1907 e.V.	0:0	0:0	0:0
0 Barrier TC e.V.	0:0	0:0	0:0
0 TV v. 1905 e.V. Syke	0:0	0:0	0:0
0 TV v. 1927 Stadtwerder e.V.	0:0	0:0	0:0

Herren 55 Regionsliga Gr. 563

	Pkt.	Matches	Sätze
0 SV Hemelingen	0:0	0:0	0:0
0 TSV Etelsen	0:0	0:0	0:0
0 TG Uesen II	0:0	0:0	0:0
0 TSV Daverden	0:0	0:0	0:0
0 Borgfelder TC v. 1987 e.V.	0:0	0:0	0:0
0 TV Bruchhausen-Vilsen e.V.	0:0	0:0	0:0
0 TV v. 1905 e.V. Syke	0:0	0:0	0:0

Damen 2. Regionsklasse Gr. 051

	Pkt.	Matches	Sätze
0 FTSV Jahn Brinkum v. 1884 e.V. III	0:0	0:0	0:0
0 TC Samtg. Siedenburg e.V.	0:0	0:0	0:0
0 Barrier TC e.V. II	0:0	0:0	0:0
0 TC GW Barnstorf II	0:0	0:0	0:0
0 TV v. 1905 e.V. Syke II	0:0	0:0	0:0
0 TC Bassum e.V.	0:0	0:0	0:0
0 SC AS Hachetal e.V. II	0:0	0:0	0:0

Junioren A Regionsliga (4er) Gr. 649

	Pkt.	Matches	Sätze
0 TG Uesen	0:0	0:0	0:0
0 TSC Weyhe e.V. II	0:0	0:0	0:0
0 TC Verden II	0:0	0:0	0:0
0 TV v. 1905 e.V. Syke II	0:0	0:0	0:0
0 FTSV Jahn Brinkum v. 1884 e.V.	0:0	0:0	0:0



Mannschaftsmeisterschaft 2025/2026

Tennisverein von 1905 e.V. Syke (307311)

Vereinsspielplan



TNB Winter 2025/2026

Mannschaft	Liga	Rang	Punkte	Matches	Sätze	Spiele
Herren (4er)	Regionsliga	6	4:8	16:20	40:45	304:351
Herren II (4er)	Regionsklasse	4	7:5	18:18	39:41	296:302
Herren 30 (4er)	Verbandsklasse	2	7:5	21:15	44:32	341:290
Herren 30 II (4er)	Bezirksklasse	4	6:4	17:13	35:29	268:239
Herren 40 (4er)	Regionsliga	6	3:9	10:26	26:53	263:348
Herren 40 II (4er)	Regionsliga	3	8:4	23:13	51:32	353:286
Damen (4er)	Verbandsklasse	2	5:3	15:9	32:18	234:160
Damen 30 (4er)	Bezirksklasse	5	3:7	9:21	21:44	215:298

Mannschaftsmeisterschaft 2025/2026

Tennisverein von 1905 e.V. Syke (307311)

Vereinsspielplan (Fortsetzung)

Termin	Heimmannschaft	Gastmannschaft	Erg.
Sa. 07.02.2026 10:00	Herren 40 II (4er)	TV Schwanewede II	5:1
13:00	Oldenburger Turnerbund	Herren 30 (4er)	3:3
15:00	Herren 30 II (4er)	Beckedorfer TC (OHZ)	6:0
16:00	TG Uesen Halle: 16:00	Herren 40 (4er)	6:0
Sa. 14.02.2026 13:00	Herren II (4er)	SC AS Hachetal e.V.	4:2
15:00	Tennisverein Visbek e.V.	Herren (4er)	4:2
Sa. 21.02.2026 15:00	Herren 30 (4er)	Tennisverein Lohne e.V.	5:1
15:00	TuSG Ritterhude	Herren 40 II (4er)	1:5
So. 22.02.2026 09:30	Bremischer SV e.V. Halle: Achterdiek 160	Herren 40 (4er)	1:5
12:00	Damen 30 (4er)	FTSV Jahn Brinkum v. 1884 e.V.	4:2
16:00	Herren 30 (4er)	TV Hasbergen	5:1
Sa. 07.03.2026 13:00	Herren (4er)	TC GW Sulingen	3:3
15:00	Bremischer SV e.V. II Halle: Achterdiek 160	Herren II (4er)	2:4
So. 08.03.2026 10:00	TC Dinklage Halle: Tennishalle Quaken...	Damen (4er)	3:3
12:00	TC Samtg. Siedenburg e.V. Halle: Am Lindhof 3, 288...	Herren II (4er)	0:6

Spielplan

Termin	Heimmannschaft	Gastmannschaft	Erg.
Sa. 01.11.2025 13:00	Damen 30 (4er)	TC Cuxhaven	3:3
14:30	SFL Bremerhaven e.V. Halle: Tennishalle Cornelius	Herren 30 II (4er)	5:1
14:30	SFL Bremerhaven e.V.	Herren 40 II (4er)	3:3
So. 02.11.2025 12:00	Herren 40 (4er)	TG Thedinghausen II	0:6
Sa. 08.11.2025 09:00	Herren II (4er)	TSC Weyhe e.V. II	3:3
So. 09.11.2025 10:00	Damen (4er)	SC Spelle/Venhaus	3:3
12:00	TC Nikolausdorf-Garrel	Herren (4er)	3:3
Sa. 15.11.2025 08:30	Nindorfer TC Halle: Am Lindhof 3, 2885...	Herren 30 (4er)	3:3
13:00	Herren II (4er)	TSV Heiligenrode	0:6
14:00	Tennisverein Lohne e.V II	Herren (4er)	4:2
So. 16.11.2025 09:00	TV RW Bremen e.V. Halle: Tennisverein Rot-W...	Damen 30 (4er)	6:0
Sa. 22.11.2025 09:00	Herren (4er)	TV Bösel e.V.	3:3
15:00	Herren 40 (4er)	TV Bierden	3:3
So. 23.11.2025 14:00	Herren 40 II (4er)	TC Osterholz-Scharmbeck II	5:1
Sa. 29.11.2025 10:00	Herren 30 II (4er)	TV Tostedt	4:2
15:00	Herren 40 II (4er)	TC Lilienthal	3:3
So. 07.12.2025 10:00	TC Verden	Herren II (4er)	5:1
Sa. 13.12.2025 11:00	TV Varel	Herren 30 (4er)	4:2
14:00	Herren 30 II (4er)	THC Lüneburg	6:0
So. 14.12.2025 12:00	Herren 40 (4er)	TC Bassum e.V.	0:6
Sa. 03.01.2026 09:00	Damen 30 (4er)	TV "Werder" Bremen e.V.	0:6
14:00	Herren 30 (4er)	TV Bissendorf-Holte	3:3
14:00	TSV Lesum-Burgda...v. 1876 e.V. II	Herren 40 II (4er)	4:2
16:00	SC SW Cuxhaven	Herren 30 II (4er)	6:0
So. 04.01.2026 10:00	TC BW Varrel v. 1974 e.V. Halle: Delmenhorster TC- ...	Herren 40 (4er)	4:2
11:00	SV BW Galgenmoor	Damen (4er)	0:6
Sa. 24.01.2026 09:00	Herren (4er)	TSV Bramstedt	3:3
14:00	Damen (4er)	TV Süd Bremen e.V. II	3:3
So. 01.02.2026 09:00	TSV Lesum-Burgdamm v. 1876 e.V.	Damen 30 (4er)	4:2

Mannschaftsmeisterschaft 2025/2026

Tennisverein von 1905 e.V. Syke (307311)

Ergebnistabellen - kompakt

Herren Regionsliga Gr. 097

	Pkt.	Matches	Sätze
➔1 TV Bösel e.V.	9:3	22:14	48:30
2 TC Nikolausdorf-Garrel	7:5	20:16	44:36
3 Tennisverein Visbek e.V.	7:5	20:16	41:37
4 TC GW Sulingen	7:5	19:17	41:42
5 TSV Bramstedt	5:7	17:19	40:41
➔6 TV v. 1905 e.V. Syke	4:8	16:20	40:45
➔7 Tennisverein Lohne e.V II	3:9	12:24	26:49

Herren Regionsklasse Gr. 116

	Pkt.	Matches	Sätze
1 TSV Heiligenrode	12:0	32:4	65:12
2 TC Verden	7:5	24:12	48:27
3 Bremischer SV e.V. II	7:5	20:16	43:33
4 TV v. 1905 e.V. Syke II	7:5	18:18	39:41
5 TSC Weyhe e.V. II	5:7	14:22	31:47
6 SC AS Hachetal e.V.	3:9	13:23	32:50
7 TC Samtg. Siedenburg e.V.	1:11	5:31	15:63

Herren 40 Regionsliga Gr. 192

	Pkt.	Matches	Sätze
1 TG Thedinghausen II	9:3	27:9	55:23
2 TC Bassum e.V.	9:3	25:11	53:28
3 TC BW Varrel v. 1974 e.V.	8:4	20:16	44:32
4 TG Uesen	6:6	19:17	40:39
5 TV Bierden	5:7	16:20	37:41
6 TV v. 1905 e.V. Syke	3:9	10:26	26:53
7 Bremischer SV e.V.	2:10	9:27	19:58

Herren 40 Regionsliga Gr. 191

	Pkt.	Matches	Sätze
1 TC Lilienthal	10:2	28:8	59:23
2 SFL Bremerhaven e.V.	10:2	24:12	52:30
3 TV v. 1905 e.V. Syke II	8:4	23:13	51:32
4 TV Schwanewede II	6:6	19:17	43:38
5 TSV Lesum-Burgdamm v. 1876 e.V. II	6:6	17:19	37:41
6 TuSG Ritterhude	2:10	10:26	25:53
7 TC Osterholz-Scharmbeck II	0:12	5:31	14:64

Herren 30 Verbandsklasse Gr. 134

	Pkt.	Matches	Sätze
1 TV Varel	12:0	30:6	65:16
2 TV v. 1905 e.V. Syke	7:5	21:15	44:32
3 TV Bissendorf-Holte	7:5	21:15	45:36
4 TV Hasbergen	7:5	19:17	42:38
5 Nindorfer TC	6:6	17:19	37:45
6 Oldenburger Turnerbund	3:9	13:23	34:50
7 Tennisverein Lohne e.V	0:12	5:31	15:65

Herren 30 Bezirksklasse Gr. 143

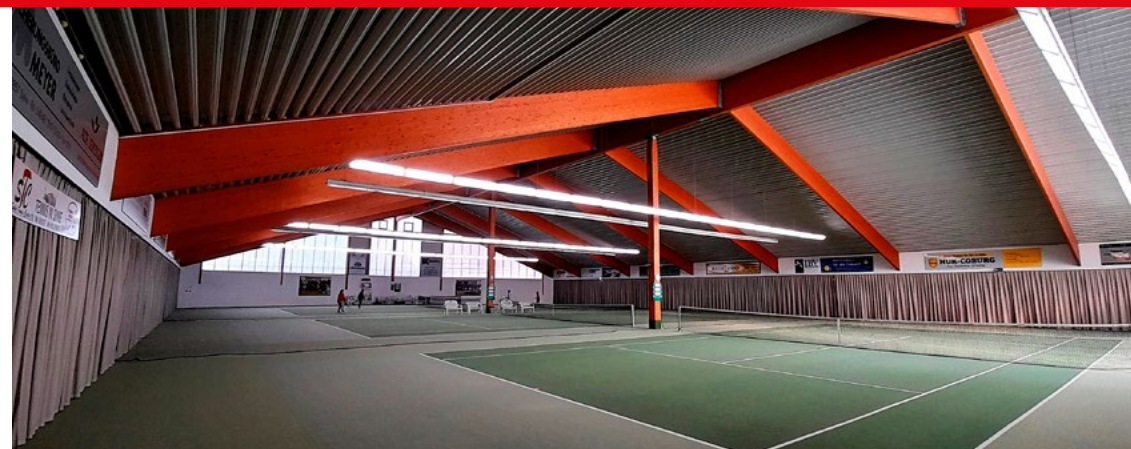
	Pkt.	Matches	Sätze
1 SC SW Cuxhaven	8:2	21:9	45:20
2 TV Tostedt	7:3	19:11	42:25
3 SFL Bremerhaven e.V.	6:4	19:11	41:25
4 TV v. 1905 e.V. Syke II	6:4	17:13	35:29
5 THC Lüneburg	3:7	13:17	28:35
6 Beckedorfer TC (OHZ)	0:10	1:29	2:59

Damen Verbandsklasse Gr. 007

	Pkt.	Matches	Sätze
1 TV Süd Bremen e.V. II	7:1	18:6	38:16
2 TV v. 1905 e.V. Syke	5:3	15:9	32:18
3 SC Spelle/Venhaus	5:3	14:10	30:23
4 TC Dinklage	2:6	10:14	22:29
5 SV BW Galgenmoor	1:7	3:21	8:44
➔6 TC Bad Essen e.V.	0:0	0:0	0:0

Damen 30 Bezirksklasse Gr. 043

	Pkt.	Matches	Sätze
1 TSV Lesum-Burgdamm v. 1876 e.V.	10:0	22:8	46:18
2 TV RW Bremen e.V.	8:2	25:5	51:10
3 TC Cuxhaven	4:6	14:16	28:38
4 TV "Werder" Bremen e.V.	3:7	11:19	27:40
5 TV v. 1905 e.V. Syke	3:7	9:21	21:44
6 FTSV Jahn Brinkum v. 1884 e.V.	2:8	9:21	21:44



Hallenpreise für Nichtmitglieder pro Stunde (incl. 19% MwSt.)

(Bei allen Preisen ist die Beleuchtung enthalten)

	Montag	Dienstag	Mittwoch	Donnerstag	Freitag	Samstag	Sonntag	
	alle Hallenplätze	alle Hallenplätze	alle Hallenplätze	alle Hallenplätze	alle Hallenplätze	alle Hallenplätze	alle Hallenplätze	
7h-8h	13,50 €	13,50 €	13,50 €	13,50 €	13,50 €	13,50 €	13,50 €	7h-8h
8h-10h	13,50 €	13,50 €	13,50 €	13,50 €	13,50 €	16,00 €	16,00 €	8h-10h
10h-14h	13,50 €	13,50 €	13,50 €	13,50 €	13,50 €	16,00 €	21,50 €	10h-14h
14h-16h	16,00 €	16,00 €	16,00 €	16,00 €	16,00 €	16,00 €	16,00 €	14h-16h
16h-22h	21,50 €	21,50 €	21,50 €	21,50 €	21,50 €	16,00 €	16,00 €	16h-22h
22h-23h	16,00 €	16,00 €	16,00 €	16,00 €	16,00 €	16,00 €	16,00 €	22h-23h

Hallenpreise für Mitglieder pro Stunde

(Bei allen Preisen ist die Beleuchtung enthalten)

	Montag	Dienstag	Mittwoch	Donnerstag	Freitag	Samstag	Sonntag	
	alle Hallenplätze	alle Hallenplätze	alle Hallenplätze	alle Hallenplätze	alle Hallenplätze	alle Hallenplätze	alle Hallenplätze	
7h-8h	12,00 €	12,00 €	12,00 €	12,00 €	12,00 €	12,00 €	12,00 €	7h-8h
8h-10h	12,00 €	12,00 €	12,00 €	12,00 €	12,00 €	14,00 €	14,00 €	8h-10h
10h-14h	12,00 €	12,00 €	12,00 €	12,00 €	12,00 €	14,00 €	19,00 €	10h-14h
14h-16h	14,00 €	14,00 €	14,00 €	14,00 €	14,00 €	14,00 €	14,00 €	14h-16h
16h-22h	19,00 €	19,00 €	19,00 €	19,00 €	19,00 €	14,00 €	14,00 €	16h-22h
22h-23h	14,00 €	14,00 €	14,00 €	14,00 €	14,00 €	14,00 €	14,00 €	22h-23h

Anfragen bei Hallenbuchungen: E-Mail: halle@tv-syke.de

Lutz Frauenheim / Handy: 0163-7335057

Jan Sievers / Tel. 04242 60228, Handy: 0173-1818114

Heimspielplan 2026 TV Syke (ohne Gewähr)

Samstag	02.05.2026	09.05.2026	16.05.2026	30.05.2026	05/06.06.2026 (S)	13.06.2026	20.06.2026	27.06.2026	01.08.2026	15.08.2026	21/22.08.2026 (S)	29.08.2026	12.09.2026	19.09.2026
09:00	Junioren B?	Junioren A		DTB Turnier		Junioren	Herren_2 Brinkum			Damen 30 Brinkum				Finalwochenende TNB-Pokal
11:00	H30_1 TK Norde			DTB Turnier		Herren Visbek	Damen Lüneburg		H30_3 Brinkum	H40 Twistringen		H40 Bookholzberg	Finale VM	
13:00	H30_3 BW Varrel	H50 Brinkum		H55 / DTB Turnier		H60 Langener TC	Damen_40 Dittmern		H55 Hemelingen	H30_3 TV Süd			Finale VM	
15:00	Herren TV Süd			DTB Turnier		H30_2 Tostedt	H30_2 Stadtwerder					H60 Uesen	Finale VM	
Sonntag	03.05.2026	10.05.2026	17.05.2026 (A)	31.05.2026	07.06.2026 (S)	14.06.2026	21.06.2026	28.06.2026 (A)	02.08.2026	16.08.2026	23.08.2026 (S)	30.08.2026	13.09.2025(A)	20.09.2026
09:00	Herren_2 Fahrenhorst	Damen_2 Siedenburg		DTB Turnier		Junioren A						Damen_2 TC Barnstorf		
11:00		Damen 30 BW Varrel		DTB Turnier	Juniorinnen A	Junioren A 2	Damen_2 TC Bassum					Damen 30 Twistringen		
13:00	H40 BW Varrel	Damen_40 GW Rotenburg		Herrn / DTB Turnier		H50 Br.-Vilsen	H50 Brake			H30_2 Bremerhaven		Herren_2 Hachetal		
15:00		Damen DTV Hannover		DTB Turnier		Damen Kirchrode Han.								

Die Herren 70 werden ihre Spiele größtenteils unter der Woche bestreiten!
 Die Juniorinnen/Junioren B werden ihre Spiele Freitags 16:30 Uhr austragen!
 Die Hobbyrunde spielt Mittwochs um 10 Uhr

Es wird **ausnahmslos mit Matchtiebreak** gespielt!
 Es darf an allen Wochenenden gespielt werden außer an den Ausweichterminen und Sperrterminen.
 Also auch in den Ferien!

Letzter möglicher Spieltag ist der **27.09.2024**

Bei Bedarf!!! Stützen für die Einzelspiele sind in der Garage.

Ausweichtermine: 17.05.2026 28.06.2026 13.09.2026
Sperrtermine: 05. - 07.07.2026 21. - 23.08.2026 19./20.09.2026

Jochen Dewitz / Sportwart TV Syke / Stand vom 13.04.2026

Impressum return Ausgabe 1/2026

Herausgeber:
TV Syke e.V.
Am Lindhof 3
28857 Syke
www.tv-syke.de

Bilder:
Wilfried Winkler (Pressewart)

Redaktion:
Wilfried Winkler (Pressewart)

Layout / Druck:
G Werbeagentur
Schloßhof 3
28857 Syke
info@g-werbeagentur.com
www.g-werbeagentur.com



Jahreshauptversammlung

Im Rahmen der Jahreshauptversammlung am 10. Februar 2026 wurde für 40-jährige Mitgliedschaft Hermann Schröder geehrt. Für 25-jährige Mitgliedschaft wurden Carsten Brenning, Fritz Eickhoff, Hans-Jürgen Wagner und Peter Waleczek geehrt.



1. Vorsitzender Lutz Frauenheim und Hermann Schröder



Hermann Uhlenwinkel leitet die Wahl der Vorstandsmitglieder

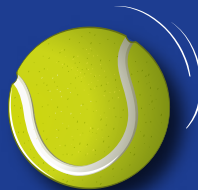


Von links: Lutz Frauenheim ehrt Peter Waleczek, Jürgen Wagner, Fritz Eickhoff und Carsten Brenning

IBV SYSTEMS

Über 35 Jahre Lösungen für Raumfahrt und Industrie

MATCHBALL für die Zukunft



- Professionelle Entwicklung und Fertigung von Elektronik
- Fertigung von Baugruppen, Modulen und Geräten

Syker Str. 35 a · 28844 Weyhe
Fuhrenkamp 88 · 28844 Weyhe
Telefon: +49 (0) 421 / 877 570 - 0
www.ibv-systems.com



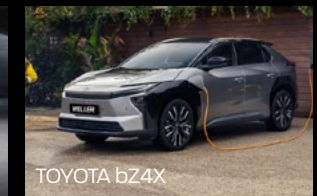
SEAT Arona

SEAT Arona 1.5 TSI 110 kW (150 PS): Kraftstoffverbrauch (kombiniert): 5,6–5,9 l/100km; CO₂-Emissionen (kombiniert): 128–133 g/km; CO₂-Klasse: D



CUPRA Formentor

CUPRA Formentor 1.5 TSI 110 kW (150 PS): Kraftstoffverbrauch (kombiniert): 6,0–6,4 l/100 km; CO₂-Emissionen (kombiniert): 136–145 g/km; CO₂-Klasse: E



TOYOTA bZ4X

Toyota bZ4X Comfort Energieverbrauch, Frontantrieb, 57,7-kWh-Batterie, 123 kW (167 PS), kombiniert: 13,9 kWh/100 km; CO₂-Emissionen (kombiniert): 0 g/km; CO₂-Klasse A



LEXUS RZ

Lexus RZ 550e F SPORT Energieverbrauch (Batteriekapazität: 72 kWh/netto und 77 kWh/brutto) mit Elektromotor 300 kW (408 PS), kombiniert: 18,1 kWh/100 km, CO₂-Emissionen (kombiniert): 0 g/km, CO₂-Klasse A; elektrische Reichweite (EAER): 457 km und elektrische Reichweite innerorts (EAER City): 609 km.



WELLER

Osterdeich 151
28205 Bremen

Tel. 0421 468400
hb@wellergruppe.de

wellergruppe.de

WELLER Performance GmbH & Co. KG, Sitz Osnabrück, Amtsgericht Osnabrück HRA 201326, persönlich haftende Gesellschafterin: WELLER Beteiligungsgesellschaft mbH, Sitz Osnabrück, Amtsgericht Osnabrück HRB 202397, Geschäftsführer: Burkhard Weller, Jörg Hübener, Werner Söcker.

Aufschlag - Am Anfang war der verfl.... A....

Der Aufschlag ist vielleicht der verwickelteste und auch wichtigste Tennisschlag. Lass dir den richtigen Bewegungsablauf immer wieder vom Tennislehrer erklären und übe ihn bis du davon träumst. Nur mit einem einigermaßen guten Aufschlag hast du dann auch was vom Spiel, bei dem gezählt wird. Die besten Aufschläge für Durchschnittsspieler sind die einfachen, ohne Schnörkel und kunstvolle Drehungen. Wichtig ist, dass der Ball möglichst nahe der Aufschlaglinie landet, also „lang“ ist, damit dir dein

Gegner das Ding nicht postwendend kalt lächelnd und für dich unerreichbar zurückdonnert. Beim ersten Aufschlag kannst du alles riskieren, möglichst hart schlagen und „gemein“ platzieren, denn du hast ja noch den zweiten, den du dann aber sehr solide beherrschen solltest, weil sich sonst deine Fehlerquote enorm häuft.

Wilfried Winkler
Pressewart



HENNEMANN
Exklusive Automobile



Hennemann Exklusive Automobile | Legienstr. 12 | 28207 Bremen
info@hennemann-automobile.de Tel. / WhatsApp 04240 / 91 00 193



www.Hennemann-Automobile.de



tv-syke@web.de

INFO

www.tv-syke.de

Tennisverein von 1905 e.V. Syke - Beitragsliste gültig seit Februar 2025

Jahresbeitrag Aktiv:	
Höchstbetrag pro Familie	€ 365,00
Erwachsene	€ 195,00
Ehe- oder Lebenspartner	€ 160,00
Azubis, Studenten ab 18 Jahren	€ 90,00
Jugendliche und Schüler	€ 65,00



Jetzt
Hallenstunden
buchen für
2026/27

AM LINDHOF 3
AM HALLENBAD

Jahresbeitrag Passiv:	
Familienhöchstbeitrag	€ 75,00
Erwachsene	€ 45,00
Ehe- oder Lebenspartner	€ 25,00
Jugendliche, Studenten usw.	€ 25,00
Erwachsene: 2 x 3 Stunden	
Jugendliche, 14-17 Jahre: 2 x 3 Stunden	
Gebühr für nicht erbrachte Platzpflege: pro Stunde	
Erwachsene	€ 15,00
Jugendliche	€ 7,50
Gastspielergebühren	€ 7,50
Fluchtgebühren	€ 6,00
Nutzungspauschale Clubhaus	€ 154,70



TENNISVEREIN VON 1905 E.V. Syke

Am Lindhof 3
7 Außenplätze & 3 Hallenplätze
Tel. 0 42 42 13 32
E-Mail: vorstand@tv-syke.de

1. Vorsitzender
Lutz Frauenheim
Handy: 0163-7335057
E-Mail: vorstand@tv-syke.de

2. Vorsitzende
Imke Büinstorf
Tel. 0 42 42 934700
E-Mail: vorstand@tv-syke.de

Kassenwart
Carsten Brenning
Tel. 042 42 5333
Handy: 0159-02199678
E-Mail: kasse@tv-syke.de

Schriftführer
Tom Ebken
Handy: 0175-9759324
E-Mail: tom.ebken@ebken.de

Sportwart
Jochen Dewitz
Handy: 0174-1761075
E-Mail: sportwart@tv-syke.de

Breitensport
Diana Lange
Handy: 0174-2761673
E-Mail: jonamarie22@gmail.com

Jugendwart
Nils Andresen
Handy: 0163-97144420
E-Mail: jugend@tv-syke.de

Pressewart
Wilfried Winkler
Tel. 0 42 42 63 23
Handy: 0171-7539307
E-Mail: pressewart@tv-syke.de

Technischer Wart
Manfred Brackmann
Tel. 0 42 42 6 04 40

Info-"return" Redaktion
Wilfried Winkler
(Adresse siehe oben)

Fotos & Bildnachweis:
Wilfried Winkler

TRAINING
Tennistrainer: Jens Kirchheck
Tel. 0 42 42 59 73 538
Handy: 0176-55404112
E-Mail: jenskirchheck2@gmail.com

INFO INFO INFO INFO INFO INFO INFO INFO INFO



Ganz vorne mit dabei.

Mit einem starken Partner an der Seite.

Junge Talente, ambitionierte Aufsteiger oder professionelle Sportlerinnen und Sportler: Unsere Vereine bringen Menschen aller Alters- und Leistungsgruppen in Bewegung. Wir engagieren uns traditionell stark als Sponsor und Förderer des Vereinssports, damit dort weiterhin gemeinsam große Ziele erreicht werden können.

Weil's um mehr als Geld geht.



**Kreissparkasse
Diepholz**